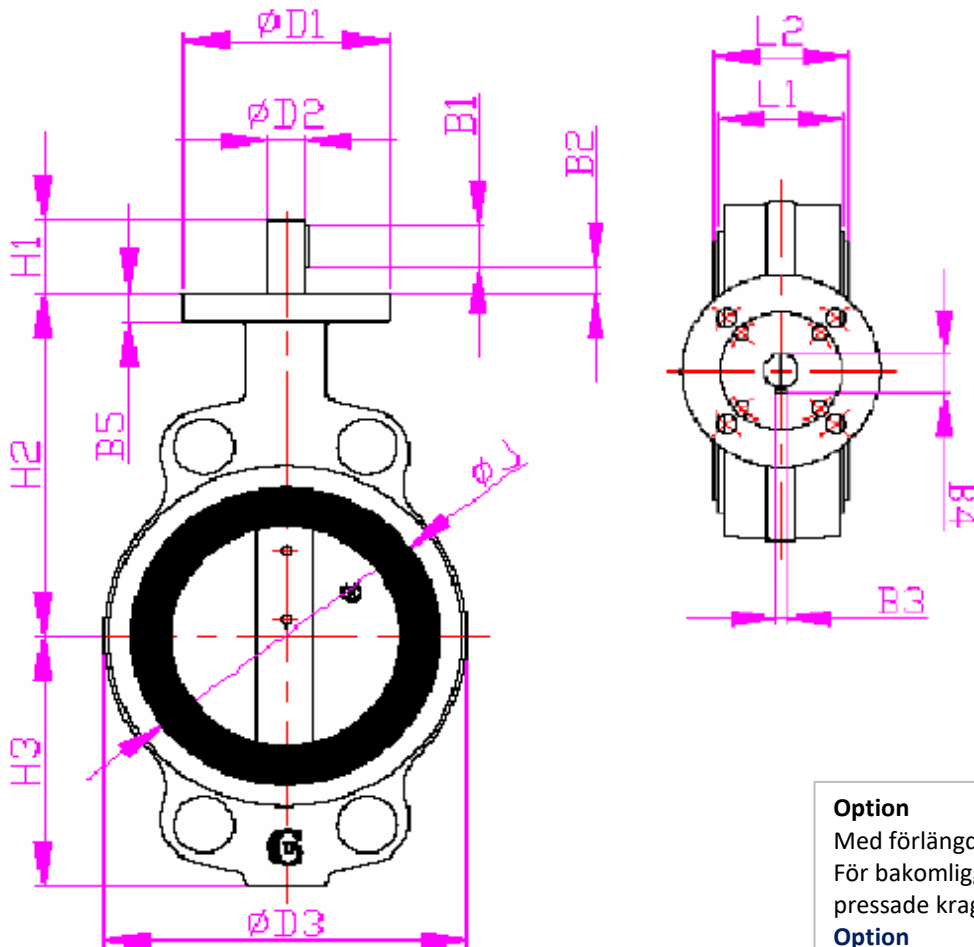


Vridspjällventil KLA-CTA-AW...

Butterfly Valve KLA-CTA-AW...

Vridspjällventil
KLA-CTA modell AW
Wafer - inspänning mellan flänsar PN10/16
Fri axel

Butterfly Valve
KLA-CTA model AW
Wafer type mounting between flanges PN10/16
Free shaft



Option

Med förlängd tätningsyta.
För bakomliggande lösflänsar och
pressade kragnar, pressade lösflänsar.

Option

with extended gaskets.
For slip-on flanges and collars, pressed
loose flanges .

DN	Face to Face Bygglängd		D3	H2	H3	J	B1	B2	B3	B4	B5	D1	D2	H1	Weight Vikt	
	L1*	L2													kg	ISO5211
40	33	36	110	130	61	69	13	17	3.18	14.03	10	65	12.7	32	1.7	F05
50	43	46	125	124	80	73	13	17	3.18	14.03	13	90	12.7	32	2.5	F05/F07
65	46	49	137	134	89	86	13	17	3.18	14.03	13	90	12.7	32	3	F05/F07
80	46	49	143	141	95	101	13	17	3.18	14.03	13	90	12.7	32	3.8	F05/F07
100	52	56	159	156	114	132	19	12	4.76	17.82	13	90	15.88	34	4.6	F05/F07
125	56	59	189	170	127	156	19	10	4.76	20.99	16	90	19.05	34	6.9	F07
150	56	59	211	186	140	185	19	9	4.76	20.99	16	90	19.05	34	9.5	F07
200	60	65	269	218	175	235	19	20	4.76	24.16	16	125	22.2	45	13.8	F07/F10
250	68	73	324	249	220	289	25	12	6.35	31.32	16	125	28.58	45	20.2	F10
300	78	81	376	285	255	340	25	10	6.35	34.49	20	150	31.75	45	31.5	F12
350	78	81	435	369	280	391	25	13	6.35	34.49	22	150	31.75	45	44	F12
400	102	107	490	400	305	436	38	12	7.9	36.69	22	150	33.34	51	70.5	F12
450	114	119	540	423	365	486	38	13	9.5	42.1	22	210	38	51	96.5	F14/F16
500	127	132	595	480	372	531	54	8	9.5	45.25	25	210	41.15	64	117.5	F14/F16
600	154	160	710	562	458	650	57	16	12.7	56.34	26	210	50.8	76	150	F16

*Mått för metallhuset

* Dimension for metallic body

Vridspjällventil

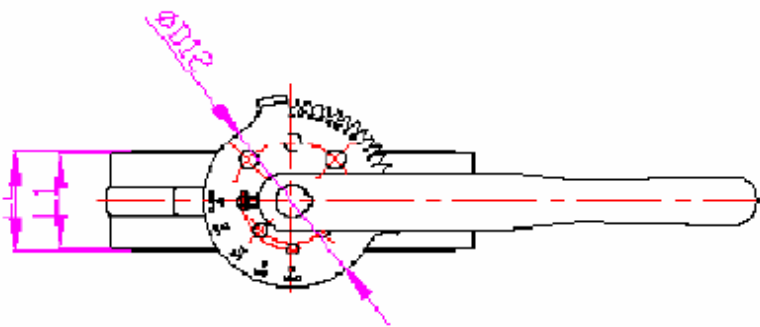
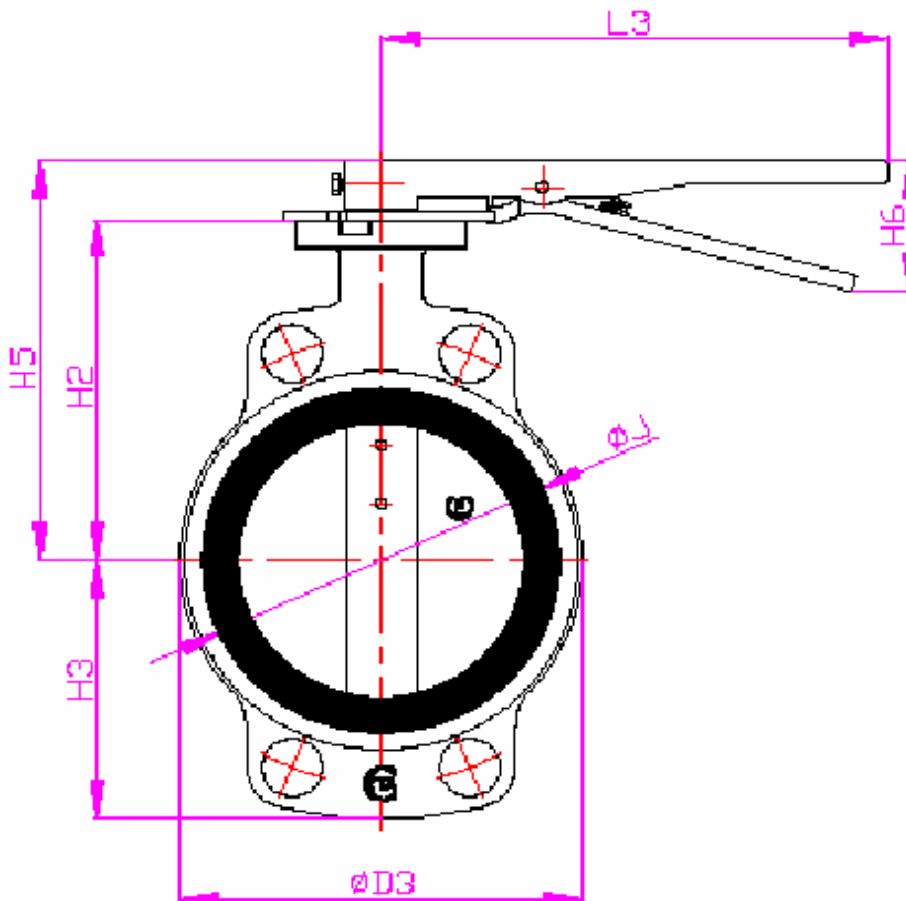
Butterfly Valve

KLA-CTA-AW...

KLA-CTA-AW...

Vridspjällventil
KLA-CTA modell AW
Wafer - inspänning mellan flänsar PN10/16
Med handspak och rasterbricka

Butterfly Valve
KLA-CTA model AW
Wafer type mounting between flanges PN10/16
With handle lever and notchplate

**Option**

Med förlängd tätningssyta.
För bakomliggande lösflänsar och
pressade kragar, pressade lösflänsar.

Option

with extended gaskets.
For slip-on flanges and collars, pressed
loose flanges .

Face to Face Bygglängd										Weight Vikt		
DN	L1*	L2	D3	H2	H3	J	L3	D12	H5	H6	kg	ISO5211
40	33	36	110	130	61	69	267	102	162	63	2.7	F05
50	43	46	125	124	80	73	267	102	156	63	3.8	F05/F07
65	46	49	137	134	89	86	267	102	166	63	3.9	F05/F07
80	46	49	143	141	95	101	267	102	173	63	4.8	F05/F07
100	52	56	159	156	114	132	267	102	190	63	5.6	F05/F07
125	56	59	189	170	127	156	267	102	204	63	7.9	F07
150	56	59	211	186	140	185	267	102	220	63	8.7	F07
200	60	65	269	218	175	235	355	153	265	67	15.5	F07/F10
250	68	73	324	249	220	289	355	153	296	67	21.9	F10

*Mått för metallhuset

* Dimension for metallic body

Vridspjällventil

Butterfly Valve

KLA-CTA-AW...

KLA-CTA-AW...

Vridspjällventil

KLA-CTA modell AW

Wafer - inspänning mellan flänsar PN10/16

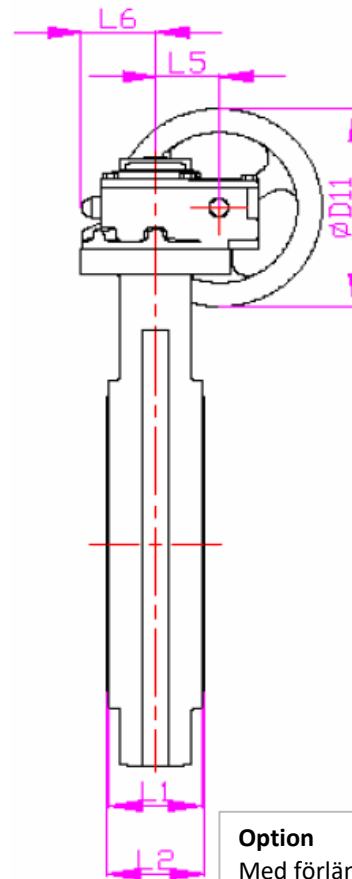
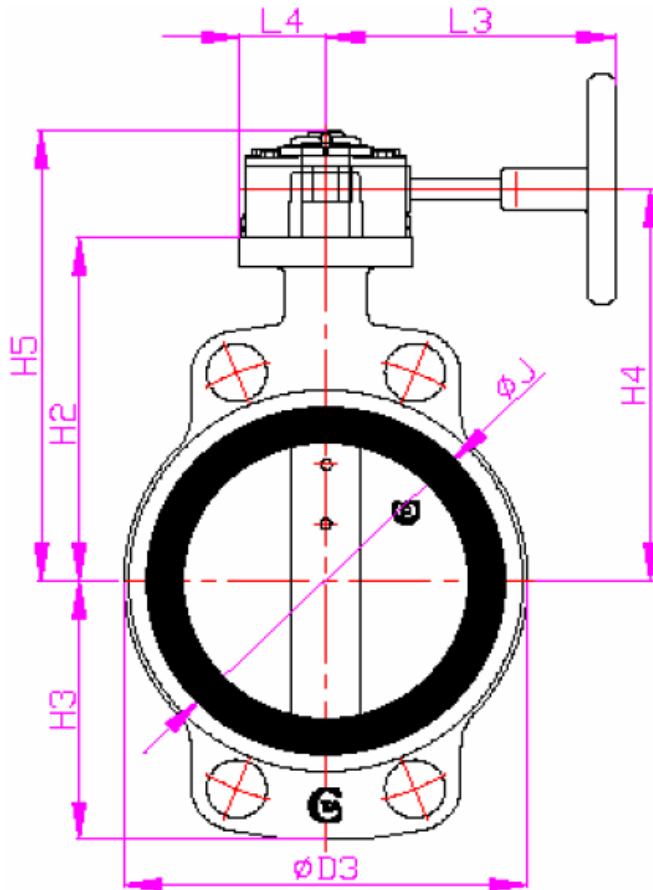
Med snäckväxeldon och ratt

Butterfly Valve

KLA-CTA model AW

Wafer type mounting between flanges PN10/16

With gearbox and handwheel

**Option**

Med förlängd tätningssyta.

För bakomliggande lösflänsar och pressade kragar, pressade lösflänsar.

Option

with extended gaskets.

For slip-on flanges and collars, pressed loose flanges .

Gearbox Face to Face

Växel Bygglängd

Weight

Vikt

DN	Typ	L1*	L2	L3	L4	L5	L6	D11	D3	H2	H3	H4	H5	J	kg	ISO5211
40	980	33	36	134	48	39	46	125	110	130	61	157	185	69	4	F05
50	980	43	46	134	48	39	46	125	125	124	80	151	179	73	5	F05/F07
65	980	46	49	134	48	39	46	125	137	134	89	161	189	86	6	F05/F07
80	980	46	49	134	48	39	46	125	143	141	95	168	196	101	7	F05/F07
100	980	52	56	134	48	39	46	125	159	156	114	183	211	132	8	F05/F07
125	980	56	59	134	48	39	46	125	189	170	127	197	225	156	10	F07
150	981	56	59	177	61	47	56	200	211	186	140	215	246	185	12	F07
200	984	60	65	202	69	60	62	200	269	218	175	247	278	235	18	F07/F10
250	984	68	73	202	69	60	62	200	324	249	220	278	309	289	25	F10
300	987	78	81	230	88	76	79	250	376	285	255	318	354	340	41	F12
350	987	78	81	243	88	76	79	300	435	369	280	402	438	391	48	F12
400	M14	102	107	247	99	89.5	86	256	490	400	305	450	494	436	80	F12
450	M14	114	119	287	99	89.5	86	457	540	423	365	473	517	486	106	F14/F16
500	M14	127	132	287	99	89.5	86	457	595	480	372	530	574	531	125	F14/F16
600	M14	154	160	287	99	89.5	86	457	710	562	458	634	656	650	210	F16

*Mått för metallhuset

* Dimension for metallic body

Vridspjällventil

Butterfly Valve

KLA-CTA-LT...

KLA-CTA-LT...

Vridspjällventil

KLA-CTA modell LT

Luggad - montage mellan flänsar PN10/16

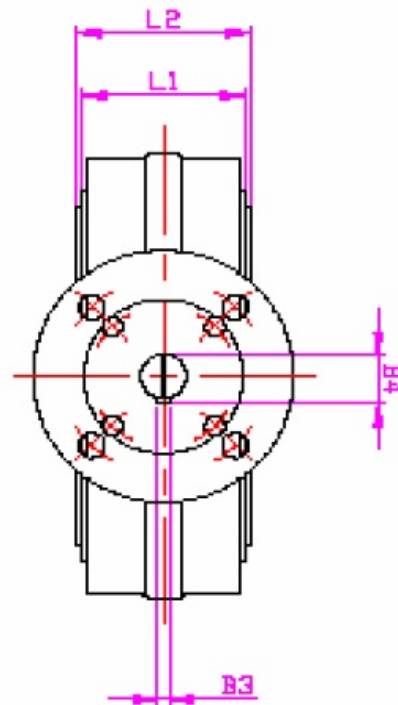
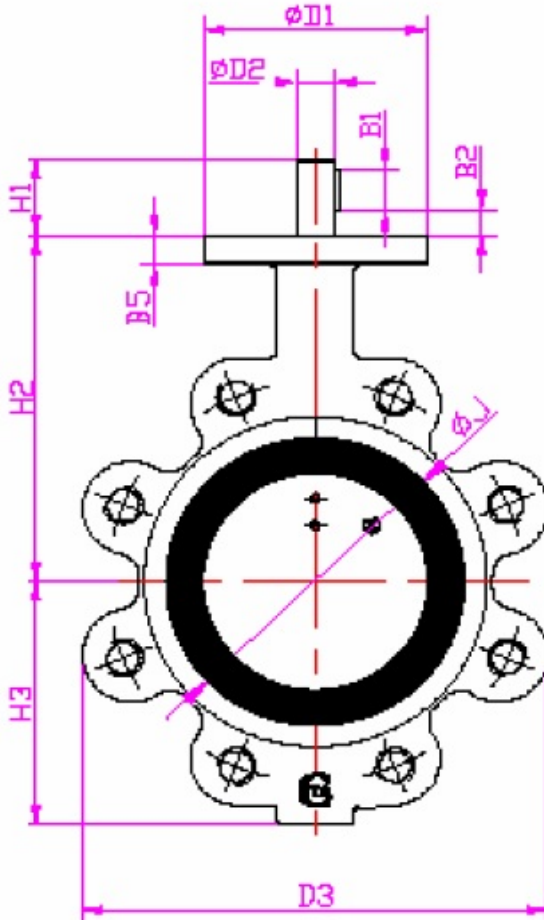
Fri axel

Butterfly Valve

KLA-CTA model LT

Lug type mounting between flanges PN10/16

Free shaft

**Option**

Med förlängd tätningsyta.
För bakomliggande lösflänsar och
pressade kragar, pressade lösflänsar.

Option

with extended gaskets.
For slip-on flanges and collars, pressed
loose flanges .

Face to Face Bygglängd														Weight Vikt		
DN	L1*	L2	D3	H2	H3	J	B1	B2	B3	B4	B5	D1	D2	H1	kg	ISO5211
40	33	36	115	130	61	69	13	17	3.18	14.03	10	65	12.7	32	2.7	F05
50	43	46	118	124	77.5	73	13	17	3.18	14.03	13	90	12.7	32	3.4	F05/F07
65	46	49	164	134	87.5	86	13	17	3.18	14.03	13	90	12.7	32	4.5	F05/F07
80	46	49	183	141	97.5	101	13	17	3.18	14.03	13	90	12.7	32	6.1	F05/F07
100	52	56	206	156	110	132	19	12	4.76	17.82	13	90	15.88	34	6.8	F05/F07
125	56	59	240	170	128	156	19	10	4.76	20.99	16	90	19.05	34	9.5	F07
150	56	59	268	186	143	185	19	9	4.76	20.99	16	90	19.05	34	16	F07
200	60	65	335	218	180	235	19	20	4.76	24.16	16	125	22.2	45	22	F07/F10
250	68	73	398	249	205	289	25	12	6.35	31.32	16	125	28.58	45	27.9	F10
300	78	81	465	285	250	340	25	10	6.35	34.49	20	150	31.75	45	46.2	F12
350	78	81	520	369	280	391	25	13	6.35	34.49	22	150	31.75	45	68.5	F12
400	102	107	588	400	305	436	38	12	7.9	36.69	22	150	33.34	51	98.5	F12
450	114	119	624	423	365	486	38	13	9.5	42.1	22	210	38	51	127.5	F14/F16
500	127	132	690	480	375	531	54	8	9.5	45.25	25	210	41.15	64	190.5	F14/F16
600	154	160	816	562	460	650	57	16	12.7	56.34	26	210	50.8	76	286	F16

*Mått för metallhuset

* Dimension for metallic body

Vridspjällventil

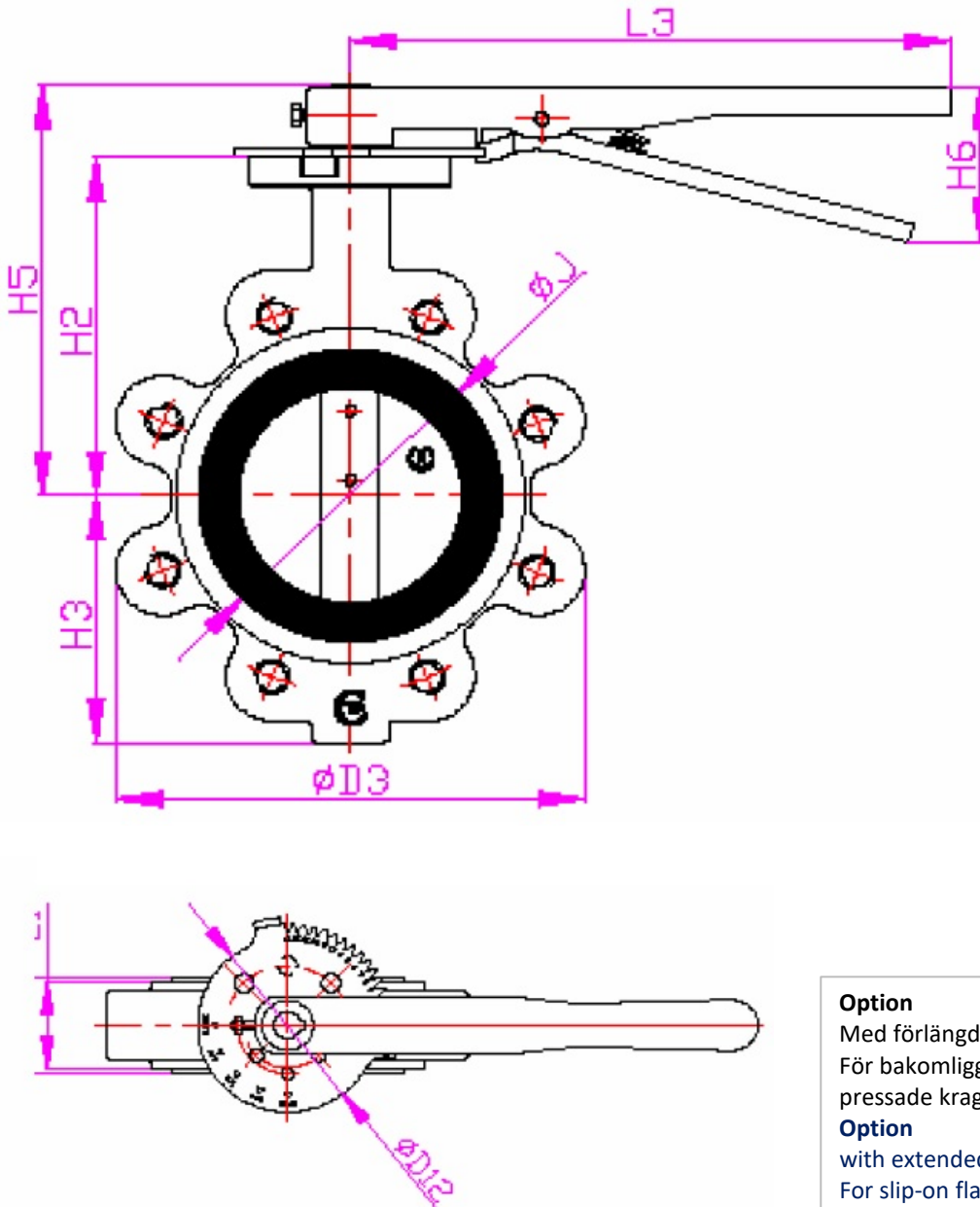
Butterfly Valve

KLA-CTA-LT...

KLA-CTA-LT...

Vridspjällventil
KLA-CTA modell LT
Luggad - montage mellan flänsar PN10/16
Med handspak och rasterbricka

Butterfly Valve
KLA-CTA model LT
Lug type mounting between flanges PN10/16
With handlever and notchplate

**Option**

Med förlängd tätningsyta.
För bakomliggande lösflänsar och
pressade kragar, pressade lösflänsar.

Option

with extended gaskets.
For slip-on flanges and collars, pressed
loose flanges .

Face to Face Bygglängd										Weight Vikt		
DN	L1*	L2	D3	H2	H3	J	L3	D12	H5	H6	kg	ISO5211
40	33	36	115	130	61	69	267	102	162	63	5	F05
50	43	46	118	124	77.5	73	267	102	156	63	5	F05/F07
65	46	49	164	134	87.5	86	267	102	166	63	7	F05/F07
80	46	49	206	141	97.5	101	267	102	173	63	9	F05/F07
100	52	56	240	156	110	132	267	102	190	63	10	F05/F07
125	56	59	268	170	128	156	267	102	204	63	14	F07
150	56	59	335	186	143	185	267	102	220	63	17	F07
200	60	65	398	218	179.5	235	355	153	265	67	26	F07/F10
250	68	73	465	249	205	289	355	153	296	67	32	F10

*Mått för metallhuset

* Dimension for metallic body

Vridspjällventil

Butterfly Valve

KLA-CTA-LT...

KLA-CTA-LT...

Vridspjällventil

KLA-CTA modell LT

Luggad - montage mellan flänsar PN10/16

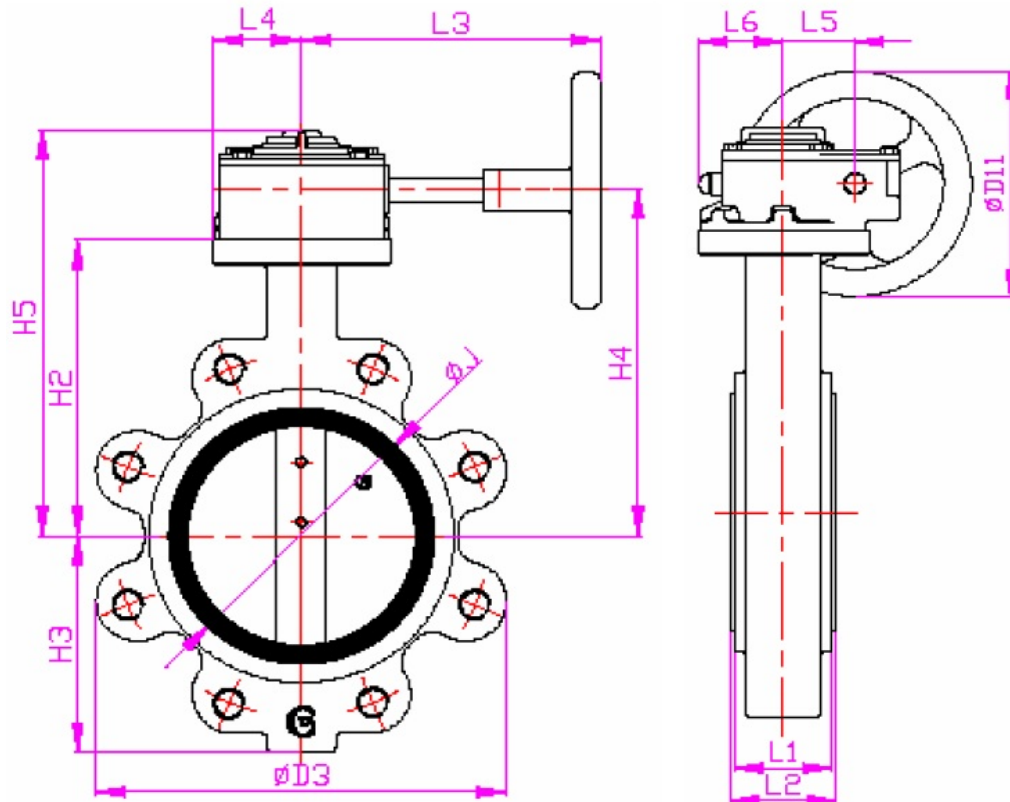
Med snäckväxeldon och ratt

Butterfly Valve

KLA-CTA model LT

Lug type mounting between flanges PN10/16

With gearbox and handwheel

**Option**

Med förlängd tätningsyta.
För bakomliggande lösflänsar och
pressade kragar, pressade lösflänsar.

Option

with extended gaskets.
For slip-on flanges and collars, pressed
loose flanges .

Gearbox Face to Face

Växel Bygglängd

Weight

Vikt

DN	Typ	L1*	L2	L3	L4	L5	L6	D11	D3	H2	H3	H4	H5	J	kg	ISO5211
40	980	33	36	134	48	39	46	125	115	130	61	157	185	69	5	F05
50	980	43	46	134	48	39	46	125	118	124	77.5	151	179	73	6	F05/F07
65	980	46	49	134	48	39	46	125	164	134	87.5	161	189	86	7	F05/F07
80	980	46	49	134	48	39	46	125	183	141	97.5	168	196	101	9	F05/F07
100	980	52	56	134	48	39	46	125	206	156	110	183	211	132	10	F05/F07
125	980	56	59	134	48	39	46	125	240	170	128	197	225	156	14	F07
150	981	56	59	177	61	47	56	200	268	186	143	215	246	185	18	F07
200	984	60	65	202	69	60	62	200	335	218	179.5	247	278	235	27	F07/F10
250	984	68	73	202	69	60	62	200	398	249	205	278	309	289	33	F10
300	987	78	81	230	88	76	79	250	465	285	250	318	354	340	53	F12
350	987	78	81	243	88	76	79	300	520	369	280	402	438	391	74	F12
400	M14	102	107	247	99	89.5	86	256	588	400	305	450	494	436	113	F12
450	M14	114	119	287	99	89.5	86	457	624	423	365	473	517	486	140	F14/F16
500	M14	127	132	287	99	89.5	86	457	690	480	375	530	574	531	194	F14/F16
600	M14	154	160	287	99	89.5	86	457	816	562	460	634	656	650	310	F16

*Mått för metallhuset

* Dimension for metallic body

Vridspjällventil

Butterfly Valve

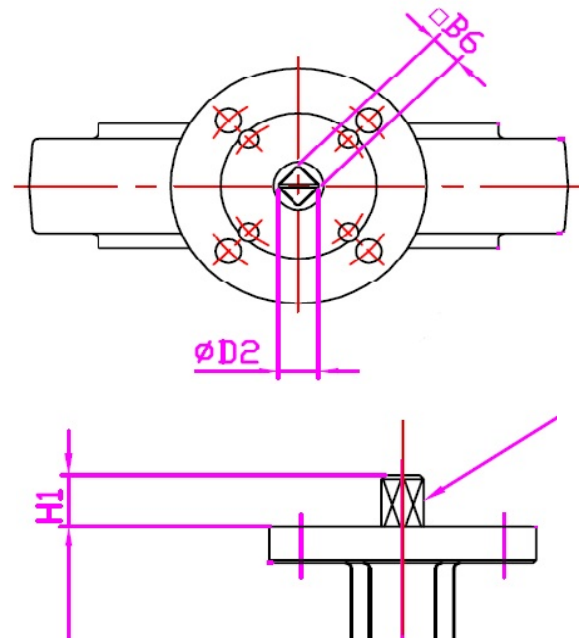
KLA-CTA-AW/LT...

KLA-CTA-AW/LT...

Option med fyrkantsspindel
Diagonal 45° eller parallell 90°

 Option with square shaft
 Diagonal 45° or parallell 90°

DN	H1	B6	D2	ISO5211
40	12	11	14	F05
50	12	11	14	F05/F07
65	12	11	14	F05/F07
80	12	11	14	F05/F07
100	16	14	18	F05/F07
125	16	14	18	F07
150	19	17	22	F07
200	19	17	22	F07/F10
250	24	22	28	F10
300	29	27	36	F12
350	29	27	36	F12
400	29	27	36	F12
450	38	36	48	F14/F16
500	38	36	48	F14/F16
600	48	46	60	F16


Option med förlängd tätningsyta.
För bakomliggande lösflänsar och pressade kragar, pressade lösflänsar

 Option with extended gaskets.
 For slip-on flanges and collars, pressed loose flanges

DN	50	65	80	100	125	150	200	250	300	350	400	450	500	600
"J"	86	99	114	145	169	198	252	306	358	391	436	486	531	650

Mått "J" se sida 1 som referens.

Dimension "J" see page 1 as reference.

Dimension "A" är minimum krav på invändig diameter av rör,
när ventilspjället är helt öppet.

 Dimension "A" is the minimum required diameter of the pipe,
 when the valve-disc is fully open.

DN	A min	B min	C min	D max
40	27	5	33	42.6
50	33	6	43	53.7
65	47	10	46	65.3
80	66	17	46	79.8
100	91	26	52	104.8
125	111	35	56	124.1
150	147	50	56	156.8
200	195	72	60	203.6
250	243	92	68	251.6
300	293	112	78	302.7
350	327	129	78	336.0
400	377	144	102	390.3
450	427	164	114	441.5
500	476	183	127	492.4
600	574	220	154	593.8

