

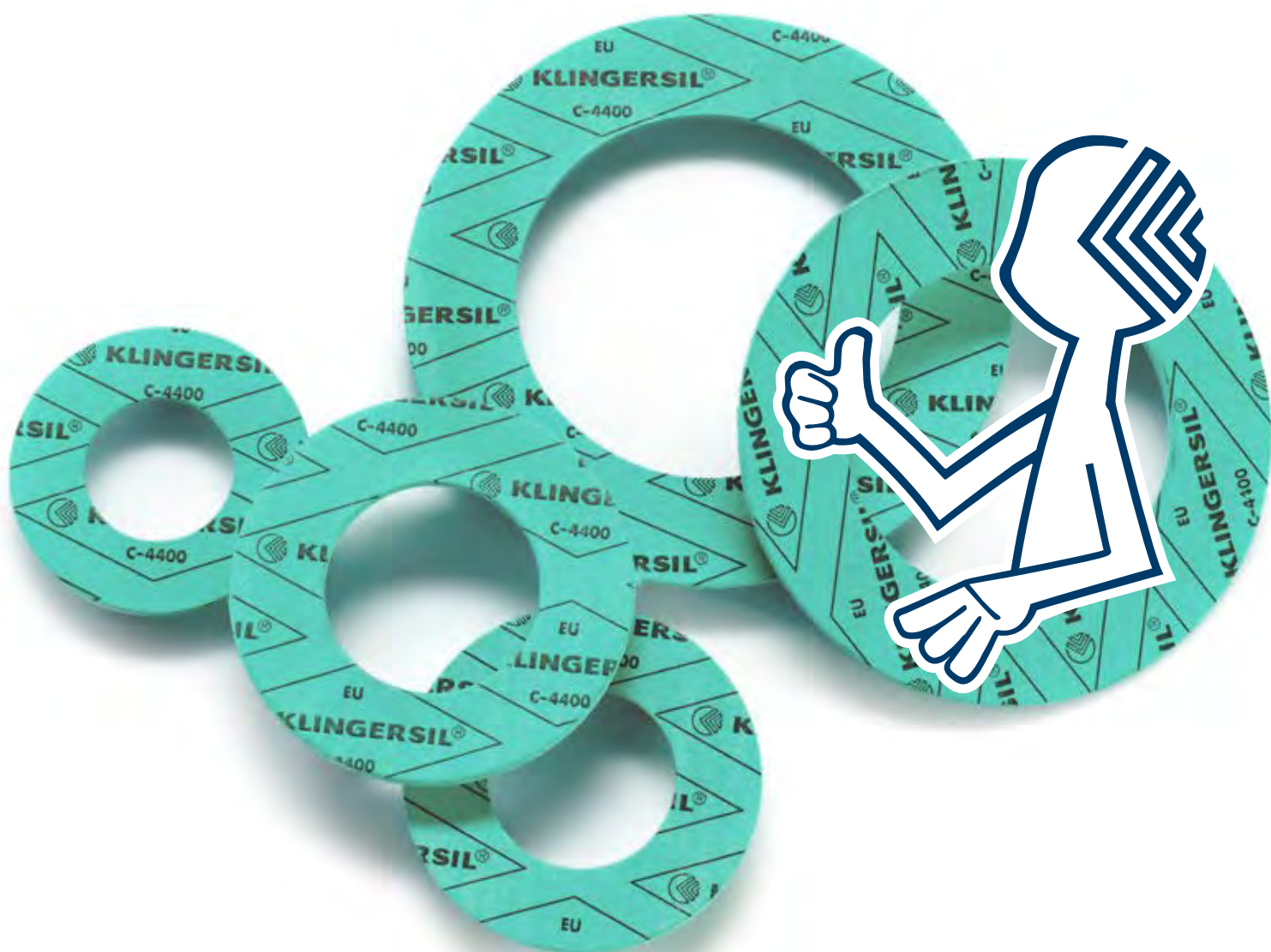


INSTALLATIONS- HANDBOK

för KLINGER®-packningar



INSTALLATIONSTIPS FÖR KLINGER®-PACKNINGAR



LÄMPLIGHET

Kontrollera packningens kemiska beständighet



FÖRVARING

Kontrollera förvaringsförhållandena

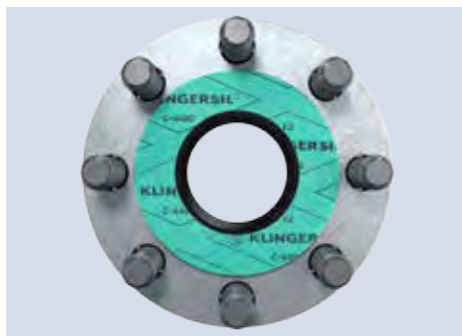


PT-DIAGRAM

Studera pt-diagrammen

INSTALLATIONSHANDBOK FÖR KLINGER®-PACKNINGAR

1. | PACKNINGS- DIMENSIONER



1.1 KORREKT STORLEK

- ✓ Packningen måste ha rätt storlek.

1.2 BULTHÅL

- ✓ Gör bulthålen något större än bultarna för att göra det enklare att centrera packningen.

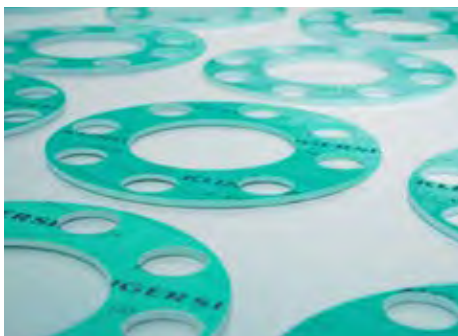
1.3 INNERDIAMETER

- ✓ Packningens innerdiameter bör inte vara mindre än flänsens innerdiameter.

**GÖR BULTHÅLEN
STÖRRE ÄN BULTDIAMETERN**



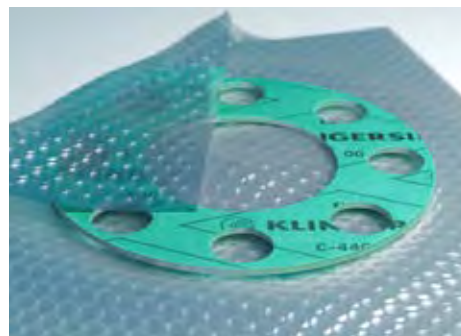
2. | FÖRVARING



2.1 IDEALA FÖRVARINGS- FÖRHÅLLANDEN

- ✓ Packningar ska förvaras horisontellt för att undvika spänningar och bestående deformation.
- ✓ Ideala förvaringsförhållanden är:
 - » temperatur < 25 °C
 - » luftfuktighet 50–60 %
 - » mörk förvaringslokal
 - » Förvara packningen så att den inte förorenas (helst i en plastpåse).

3. | HANTERING



3.1 SKYDDA PACKNINGEN

- ✓ Alla typer av packningar (metallpackningar, PTFE-packningar, fiberarmerade packningar etc.) ska hanteras med samma omsorg och noggrannhet.
- ✓ Undvik att bära små packningar i fickan – de kan skadas.
- ✓ Hantera färdigskurna packningar försiktigt, helst i någon form av skyddande fodral.

3.2 SKYDDA YTAN

- ✓ Böj inte packningen och skada inte ytan.

3.3 VAR FÖRSIKTIG

- ✓ Metallarmerade packningar kan orsaka skador.

4. | BULTAR / BRICKOR MUTTRAR



4.1 BULTEGENSKAPER

- ✓ Kontrollera noga att alla bultar som är avsedda för flänsen också monteras.
- ✓ Kontrollera att de använda bultarna är lämpliga för angivna drifttemperaturer.
- ✓ Dra åt bultarna korsvis till rätt åtdragningsmoment (beräkning med KLINGER®expert).
- ✓ Se till att det inte finns någon korrosion på bultarna. Korrosion kan påverka bultens funktion.
- ✓ Återanvänd aldrig bultar.

4.2 MUTTEREGENSKAPER

- ✓ Använd en mutter som är dimensionerad för 20 % högre belastning än förbandets slutliga sammanhållningskraft.
- ✓ Använd hellre standardgånga än fingånga.
- ✓ Använd rätt smörjmedel

4.3 BRICKOR

- ✓ Använd brickor och muttrar av samma material.
- ✓ Använd brickor för att:
 - » överbrygga avlånga eller överdimensionerade hål
 - » jäsna ut spänningarna i förbandet
 - » minska risken för statisk utmattning genom att fördela förbandets belastning över en större yta av flänsen.

5. | PACKNINGS- INSTALLATION

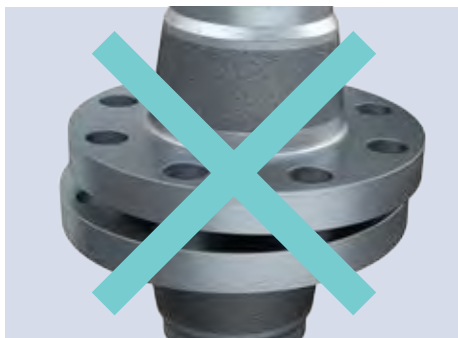


5.1 VERKTYGEN

- ✓ Säkerställ att följande material och verktyg finns till hands och är i gott skick:
 - » rätt packning för ändamålet
 - » en kalibrerad momentnyckel
 - » en trådborste
 - » smörjmedel för bultarna.

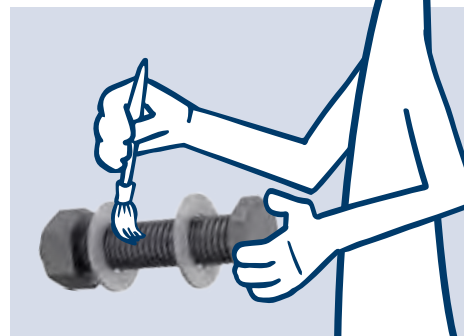
5.2 RENGÖRING AV ALLA FLÄNSYTOR

- ✓ Säkerställ att flänsarnas ytor är rena.
- ✓ Kontrollera att bultarna och flänsytorna är tekniskt ok och fria från allvarliga fel.
- ✓ Borsta alltid i gängspårens riktning.
- ✓ För att undvika skador på flänsytan, använd en mässingsdorn.



5.3 FLÄNSTILLSTÅND

- ✓ Kontrollera att flänsarnas ytor är rena.



5.4 VIKTIGT FÖR PACKNINGEN

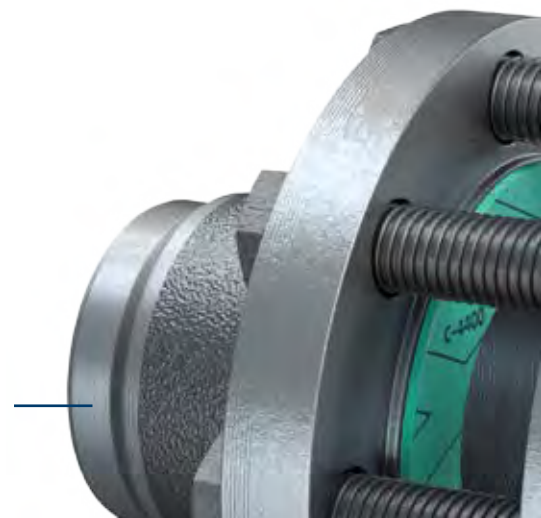
- ✓ För in packningen försiktigt mellan flänsarna.
- ✓ Packningen måste centreras gentemot flänsarna.
- ✓ Installera packningen i torrt tillstånd.
- ✓ Det är viktigt att packningen inte nypps sönder eller skadas på annat sätt när flänsarna förs samman.

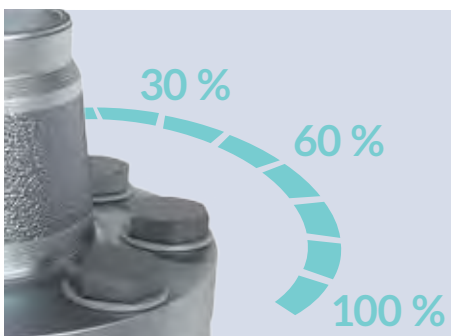
5.5 SMÖRJNING AV BULTARNA

- ✓ Applicera smörjmedel på bultarnas och muttrarnas gängor samt på muttrarnas ytor för att minska friktionen vid åtdragning.
- ✓ Undvik att låta smörjmedlet komma i kontakt med packningen eller flänsytorna.
- ✓ Den rekommenderade drifttemperaturen för smörjmedlet måste ligga inom processens drifttemperaturgränser.



KONTROLLERA ATT PACKNINGEN INTE NYPPS SÖNDER ELLER SKADAS PÅ ANNAT SÄTT NÄR FLÄNSARNA FÖRS SAMMAN





5.7 EFTERDRAGNING

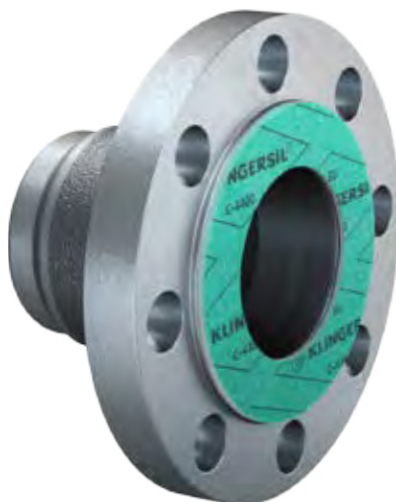
- ✓ Om efterdragning bedöms vara nödvändig bör detta endast göras vid omgivningstemperatur, före eller under igångkörning.
- ✓ Efterdra aldrig sammanpressade fiberpackningar vid högre driftstemperaturer eller längre drifttider.

5.8 ÅTERANVÄNDNING AV PACKNINGAR

- ✓ Av säkerhetsskäl ska en packning aldrig återanvändas
- ✓ Kostnaden för en packning är minimal jämfört med kostnaderna för stillestånd i anläggningen.

5.6 ÅTDRAGNING AV BULTAR

- ✓ Rätt åtdragningsmoment kan beräknas med KLINGER®expert.
- ✓ Dra åt till önskat vridmoment i minst 4 steg enligt följande:
 - » Fingerdra förbanden
 - » Dra åt till 30 % av erforderligt moment
 - » Dra åt till 60 % av erforderligt moment
 - » Dra åt till 100 % av erforderligt moment
 - » Avsluta åtdragningen med ett sista varv medurs.



PACKNINGEN MÅSTE HA RÄTT STORLEK



KLINGER-återförsäljare

Utgåva 2017 | Vi reserverar oss för skriv- och tryckfel

KLINGER Sweden AB
Kontovägen 3 » SE-175 62 JÄRFÄLLA
Tel +46 10 199 87 00 » Fax +46 8 739 21 30
E-post: info@klinger.se

www.klinger.se