

## Smutsfilter KLA-T601

### Smutsfilter

#### Typ KLA-T601(YS800)-PN40

- Y-form
- Invändig gänga - rostfritt stål

### Beskrivning

Smutsfilter i snedsätessutförande, Y-form

Tryckklass PN40

Storlek DN8 - DN80 (1/4" - 3")

Invändigt gängad anslutning BSP option NPT

Silkorg med 1,0 mm perforering/maskvidd, option 0,5mm eller 0,2 mm

Temperaturområde -20 till +180°C



### Material

Rostfritt syrafast stål

### Användningsområden

Filtret skyddar armatur i rörledningar mot fasta föroreningar och partiklar som rostflakor, packningsrester etc. för fluider som inte angriper ingående material

### Certifikat, intyg, märkning

CE-märkt enligt 97/23/EG (PED) deklARATION om överensstämmande

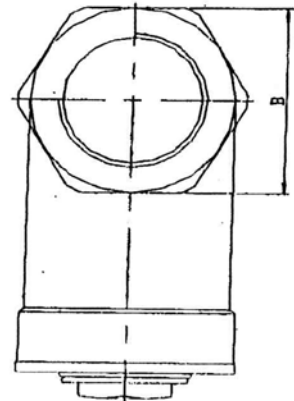
Ventilen är märkt med material (hus), storlek och tryckklass

Materialcertifikat EN10204-3.1 (option)

### Installation

Kan monteras horisontellt och vertikalt med silkorg pekande nedåt.

Flödesriktningsskylten skall noteras.



### MATERIAL

Pos	Benämning	Material
1	Hus	1.4408 / ASTM A 351 GR. CF8M
2	Silkorg	SS 316
3	Tätning	PTFE
4	Lock	1.4408 / ASTM A 351 GR. CF8M
5	O-ring	PTFE
6	Dräneringsskruv	1.4408 / ASTM A 351 GR. CF8M

### MÅTTUPPGIFTER

DN	"	ØA	B	H	L
8	1/4	11	23	46	65
10	3/8	13	23	46	65
15	1/2	15	26	46	65
20	3/4	20	32	55	80
25	1	25	41	70	90
32	1 1/4	32	49	73	105
40	1 1/2	38	56	81	120
50	2	50	69	94	140
65	2 1/2	65	87	120	170
80	3	80	102	140	200

