

Kägelventil med packbox

KLA-121-PN40, KLA-122-PN16

Kägelventil

KLA-121-PN40

KLA-122-PN16

DN15-250, med flänsar

Beskrivning

Kägelventil metalliskt tätande med packboxtätning

Flänsar DIN EN 1092-1 PN16-40

Alternativt med svetsändar DIN 3239 form D

Bygglängd enligt EN 558-1 serie 1 (DIN 3202 F1)

Design DIN 3356

O.S.&Y. (Outside Screw & Yoke)

Utvändig spindelgänga

Med bygel

Stigande spindel och ratt

Med plana tätningsytor

Tryckavlastad packbox med kägla i fullt öppet läge

Från DN125-PN40 och DN200-PN16 med motsatt flödesriktning

Tryckavlastande kägla från DN125-PN40 och från DN200-PN16

Ventilerna är försedda med handratt



Material

Hus av stålgiutgods GP240GH+N (GS-C25N) (1.0619)

Tätningsytor av rostfritt stål

Packboxtätning av grafit

Temperaturområde

Medium -10°C upp till +400°C

Arbetstemperatur och arbetstryck relation enligt DIN EN 1092, se tabell

Användningsområden

Som avstängningsventil för icke aggressiva vätskor, gaser, vatten, hetvatten, kondensat, ånga och petroleumprodukter.

För industrier, kraftverk, fartyg etc.

Ventiler för reglering kan levereras med reglerkägla.

DIN EN 1092 standard fastställer tillåtet arbetstryck i relation till temperatur.

Provning

Kägelventilen provtrycks med kallt vatten enligt DIN EN 12266:

Öppen ventil: Nominellt tryck (PN) x 1,5

Stängd ventil: Nominellt tryck (PN) x 1,1

Läckageklass enligt DIN EN 12266-1 klass A

Certifikat, intyg och märkning

Ventilerna är CE-märkta och uppfyller kraven i AFS 1999.4 samt enligt 97/23/EG (PED) enligt kategori III, fluidgrupp 1 och 2. Deklaration om överensstämmande kan skickas på begäran.

Ventilen är märkt med storlek, tryckklass, material och typ

Materialcertifikat EN10204-3.1 (option)

Installation och underhåll

Kan monteras i valfritt inbyggnadsläge med undantaget nedåtriktad ratt. Systemet skall renspolas före idrifttagande. Ventilens flödesriktning är nedifrån och upp (underifrån kägla) men ventiler PN40 DN125-250 samt PN16 DN200-250 har motsatt flödesriktning d.v.s. uppifrån och ned p.g.a. tryckavlastad kägla på dessa dimensioner. Flödesriktningsspil är dock alltid markerad på ventilhuset. Ventilens packbox efterdras vid behov. Ventilen bör motioneras minst några gånger per år.

Max arbetstemperatur och arbetstryck

	200°C	300°C	400°C
PN40	35 bar	28 bar	21 bar
PN16	14 bar	11 bar	8 bar

För temperaturer över 350°C rekommenderas tätningsytor av Stellite.

Max differenstryck DN125-250

	DN125	DN150	DN200	DN250
PN40	25 bar	17 bar	10 bar	6 bar
PN16	16 bar	16 bar	10 bar	6 bar

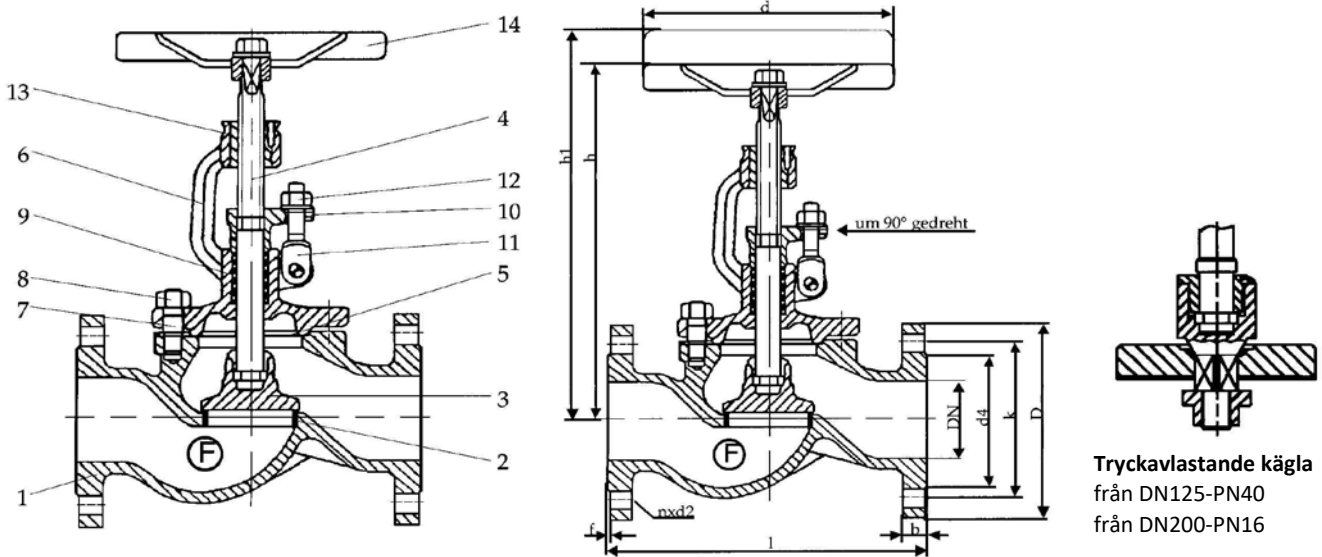
Kvs-värde

DN	Kvs
15	4.2
20	7.4
25	12
32	19
40	31
50	47
65	77
80	120
100	188
125	288
150	410
200	725
250	1145

Kvs-värde är vattenflöde i m³/h vid tryckfallet 1 bar och temperatur +20°C vid fullt öppet läge.

Kägelventil med packbox

KLA-121-PN40, KLA-122-PN16



Pos	Benämning	Material		
1	hus	ståljutgods	GP240GH+N	1.0619
2	säte	rostfritt stål	X20Cr13	1.4021
3	kägla	rostfritt stål	X20Cr13	1.4021
4	spindel	rostfritt stål	X20Cr13	1.4021
5	tätning	grafit	-	-
6	bygel	ståljutgods	GP240GH+N	1.0619
7	skruv	rostfritt stål	24CrMo5	1.7258
8	mutter 6K	kolstål	Ck35	1.1138
9	packning	grafit	-	-
10	glandfläns	ståljutgods	GP240GH+N	1.0619
11	skruv	rostfritt stål	24CrMo5	1.7258
12	mutter 6K	kolstål	Ck35	1.1138
13	gängad bussning	segjärn	GJS-400-15	0.7040
14	handratt	gjutjärn	GJL-200	0.6020

Måttuppgifter PN40

DN	D	k	d4	d	l	h	h1	n	d2	b	f	Sp	Sp Ø	Nm	Zeta	varv	kg
15	95	65	45	120	130	185	195	4	14	16	2	9	14x3	20	4.4	4	3.9
20	105	75	58	120	150	185	195	4	14	18	2	9	14x3	20	4.5	4	4.6
25	115	85	68	140	160	210	220	4	14	18	2	11	14x3	20	4.4	4	6.3
32	140	100	78	140	180	210	220	4	18	18	2	11	14x3	30	4.2	4	7.5
40	150	110	88	160	200	235	250	4	18	18	3	13	16x4	45	4.1	3.5	10.5
50	165	125	102	160	230	240	265	4	18	20	3	13	18x4	45	4.4	5.5	14
65	185	145	122	180	290	290	315	8	18	22	3	15	20x4	75	4.6	6.5	21.5
80	200	160	138	200	310	305	335	8	18	24	3	15	22x5	75	4.3	6	26
100	235	190	162	225	350	370	405	8	22	24	3	20	24x5	102	4.3	8	51
125	270	220	188	225	400	400	470	8	26	26	3	20	24x5	102	4.5	13.5	63.5
150	300	250	218	300	480	470	550	8	26	28	3	20	26x5	102	4.6	16	105
200	375	320	285	400	600	570	645	12	30	34	3	24	32x6	200	4.6	13.5	175
250	450	385	345	400	730	625	715	12	33	38	3	24	42x7	270	5.1	16	323

Måttuppgifter PN16

DN	D	k	d4	d	l	h	h1	n	d2	b	f	Sp	Sp Ø	Nm	Zeta	varv	kg
65	185	145	122	180	290	285	315	8	18	20	3	15	20x4	30	4.6	6.5	21.5
80	200	160	138	200	310	305	335	8	18	22	3	15	22x5	30	4.3	6	26
100	220	180	158	225	350	370	405	8	18	24	3	20	24x5	50	4.3	8	51
125	250	210	188	225	400	400	470	8	18	26	3	20	24x5	50	4.5	13.5	63.5
150	285	240	212	300	480	470	550	8	22	26	3	20	26x5	118	4.6	16	105
200	340	295	268	400	600	570	645	12	22	30	3	24	32x6	152	4.6	13.5	175
250	405	355	320	400	730	625	715	12	26	32	3	24	42x7	190	5.1	16	323

Mått i mm och vikt i kg. Reservation för förändringar utan avisering.