

Kilslidventil KLA-CTV-20114

Kilslidventil, mjuktätande
KLA-CTV-20114
DN40-600 med flänsar PN10/16

- Hus segjärn EN-GJS-500-7 (GGG 50)
- In och utvändig EKB epoxypulverbeläggning 200-250 µm
- Gummerad kilslid EPDM (option NBR)
- Kort bygglängd EN 558-1 serie 14 (DIN 3202 F4)

Beskrivning

Mjuktätande kilslidventil
Utan smutssamlade ventilsäck
Design DIN EN 1171 (DIN 3352-4)
Med invändig spindelgänga, icke stigande spindel
Fastliggande ratt
Ventilhusets lock med försänkta och täckta skruvar.
Kort bygglängd enligt EN 558-1 serie 14 (DIN 3202 F4)
Flänsar enligt DIN PN16-10 (DIN EN 1092-2 PN16-10 / DIN 2501 PN16-10)
DVGW godkännande för dricksvatten (mot förfrågan)

Material

Hus av segjärn EN-GJS-500-7 (GGG-50)
Kilsliden helt gummiklädd med EPDM, alt. NBR Perbunan
Spindel av 13%Cr rostfritt stål 1.4021 alt. rostfritt syrafast stål 1.4571 (316ti)
Spindeltätning med o-ringar av EPDM (NBR)
Korrosionsskydd In- och utvändig EKB Epoxybeläggning 200-250 µm RAL5015 blå.

Användningsområden

Lämplig för t.ex. vatten och avloppsvatten där aktuellt medium ej angriper ingående material

Temperatur / Provtryck

Max +70°C
Öppen ventil PN x 1,5
Stängd ventil PN x 1,0

Manöverdon

Handratt som standard av stål svartlackerad
Option: snäckväxeldon med ratt pneumatiska eller elektriska manöverdon

Certifikat, intyg och märkning

Ventilen är märkt med storlek, tryckklass, material
CE-märkning enligt PED 97/23/EG med deklaration om överensstämmande (mot förfrågan)

Installation

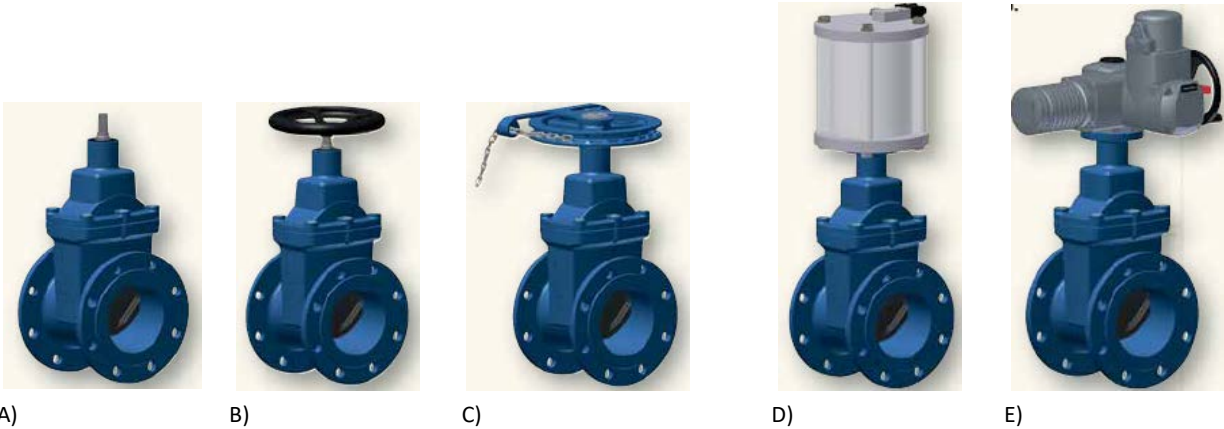
Ventilen kan monteras i både horisontellt och vertikalt läge men för orent medium rekommenderas horisontellt läge med spindeln uppåt för att undvika att smuts hamnar i överdelen på ventilen. Flöde kan ske i båda riktningarna.

Andra utföranden

Med lång bygglängd EN 558-1 R15 (DIN 3202 F5) typ KLA-CTV-20115



Kilslidventil KLA-CTV-20114



A)

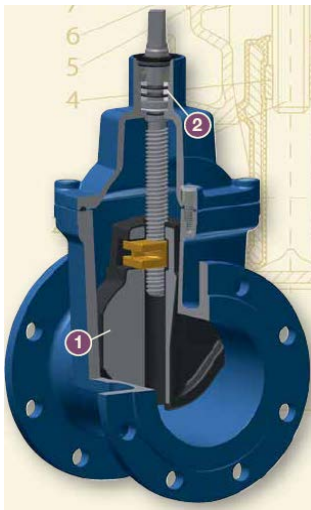
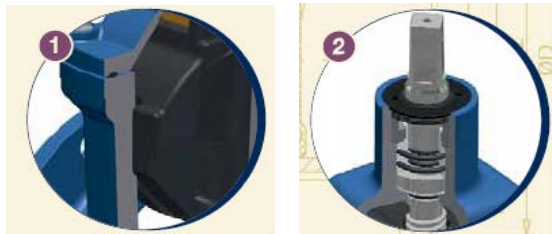
B)

C)

D)

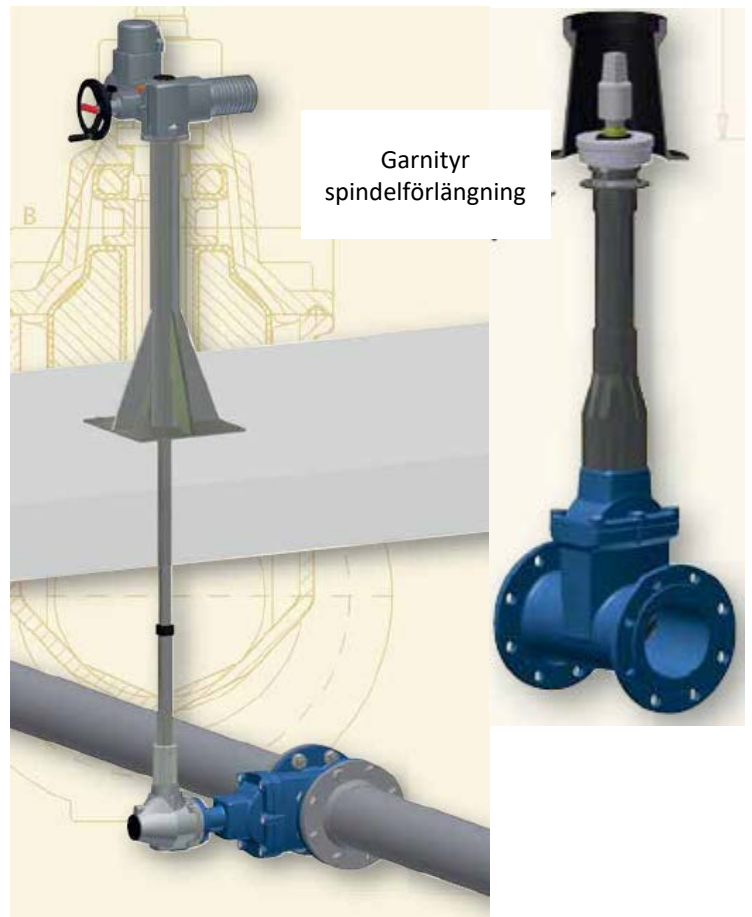
E)

- A) Med fri axel med fyrkantsspindel för montage av spindelförlängning
 B) Med icke stigande spindel och handratt
 C) Med kättinghjul, kedja av rostfritt eller galvaniserat stål
 D) Med dubbelverkande pneumatiskt manöverdon
 E) Med elektriskt manöverdon



1) En lång central styrning av kilsliden säkrar bästa möjliga tätning och lågt vridmoment.

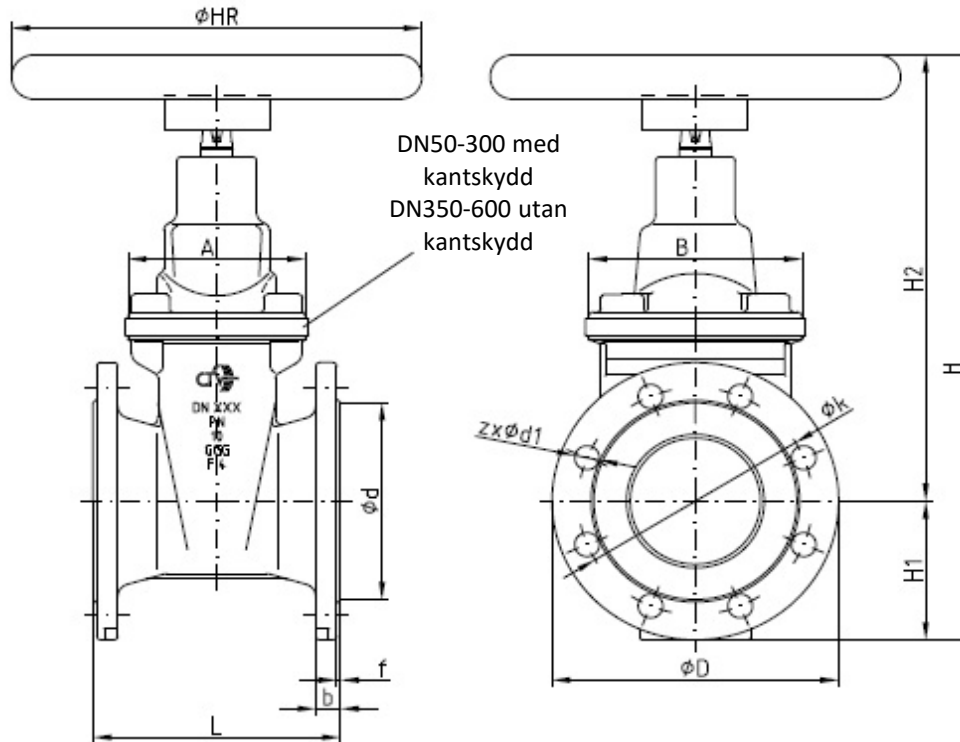
2) Dynamisk spindeltätning med o-ringar i dubbel säker design. Mediumet påverkar inte spindellagringen med spindeltätning o-ringar och lagring av POM ger lång livslängd och säker drift utan störningar.



- Montage under mark
- Med garnityr spindelförlängning
- Med pelarstativ och elektriskt manöverdon

Kilslidventil KLA-CTV-20114

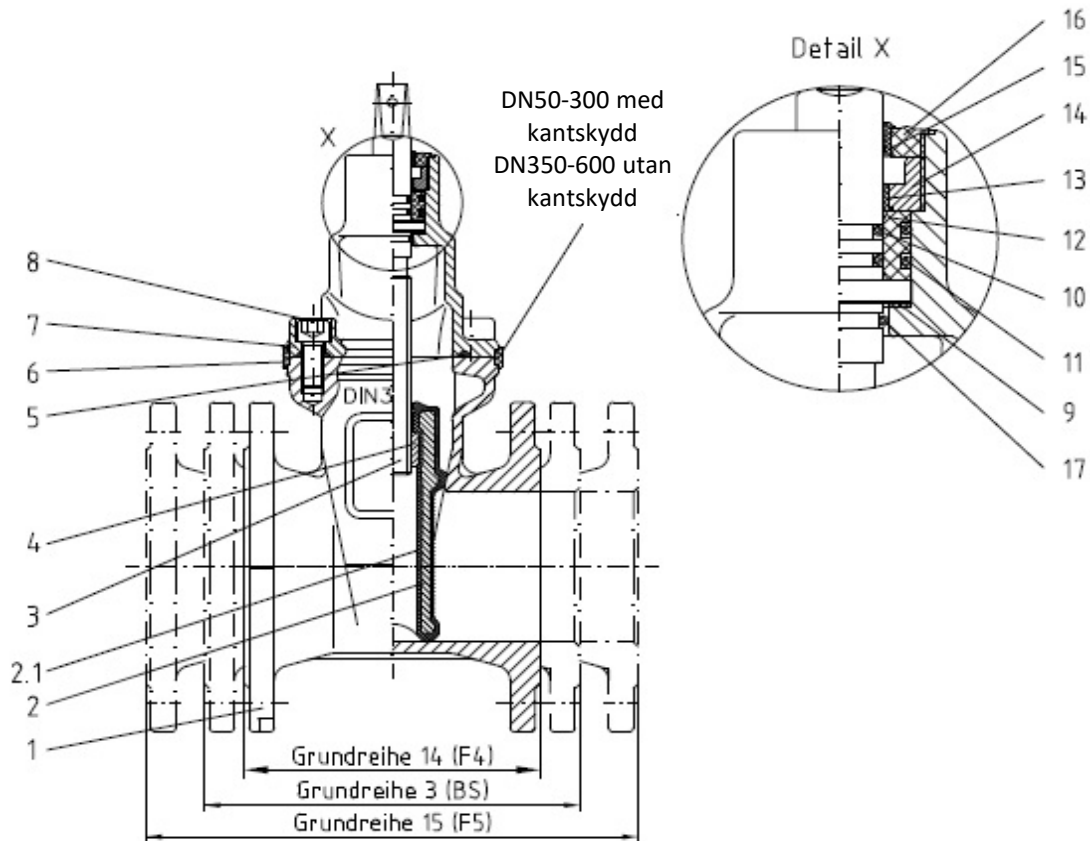
MÅTTUPPGIFTER



DN	PN	L	b	f	ϕD	ϕd	ϕk	z	$\phi d1$	A	B	H	H1	H2	ϕHR	kg
40	16	140	19	3	150	84	110	4	19	102	101	299	75	224	200/14	8.6
50	16	150	19	3	165	99	125	4	19	106	103	321	83	238	200/14	10.3
65	16	170	19	3	185	118	145	4	19	123	126	377	93	284	250/17	14.7
80	16	180	19	3	200	132	160	8	19	121	141	410	100	310	250/17	16.7
100	16	190	19	3	220	156	180	8	19	136	164	464	110	354	300/19	23.3
125	16	200	19	3	250	184	210	8	19	157	197	546	125	421	300/19	29.3
150	16	210	19	3	285	211	240	8	23	160	222	603	143	460	300/19	35.3
200	10	230	20	3	340	266	295	8	23	187	288	747	170	577	400/24	63.3
250	10	250	22	3	395	319	350	12	23	205	341	876	198	673	500/27	129.6
300	10	270	24.5	4	445	370	400	12	23	216	406	1012	223	782	500/27	131.6
350	10	290	24.5	4	505	429	460	16	23	229	470	1127	253	867	500/27	160.6
400	10	310	24.5	4	565	480	515	16	28	263	530	1379	283	1089	GGBS0+300	-
450	10	330	25.5	4	615	530	565	20	28	277	585	-	308	-	-	-
500	10	350	26.5	4	670	582	620	20	28	277	640	1644	335	1287	GGBS1+300	-
600	10	390	30	5	780	682	725	20	31	287	766	1877	390	1457	GGBS1+300	-
200	16	230	20	3	340	266	295	12	23	187	288	747	170	577	400/24	63.3
250	16	250	22	3	405	319	355	12	28	205	341	876	203	673	500/27	130.6
300	16	270	24.5	4	460	370	410	12	28	216	406	1012	230	782	500/27	133.6
350	16	290	26.5	4	520	429	470	16	28	229	470	1127	260	867	500/27	160.6
400	16	310	28	4	580	480	525	16	31	263	530	1379	290	1089	GGBS0+300	-
450	16	330	30	4	640	548	585	20	31	277	585	-	320	-	-	-
500	16	350	31.5	4	715	609	650	20	34	277	640	1644	358	1287	GGBS1+300	-
600	16	390	36	5	840	720	770	20	37	287	766	1877	420	1457	GGBS1+300	-

Kilslidventil KLA-CTV-20114

MATERIAL



Pos	Reservdel	Slitdel	Benämning	Material
1			hus	* EN-GJS-500-7 (EN-JS 1050)
2		X	kilslid	EN-GJS-500-7 (EN-JS 1050)
2.1			gummering	EPDM alt. NBR
3		X	spindel	1.4021 alt. 1.4571
4		X	spindelmutter	Brons
5	X		tätning överdel	EPDM alt. NBR
6			kantskydd	PE
7			överdel	* EN-GJS-500-7 (EN-JS 1050)
8			skruv	A2 / A4
9		X	glidskiva	plast
10		X	o-ring	EPDM alt. NBR
11		X	o-ring	EPDM alt. NBR
12		X	bussning	plast
13		X	styrbussning	plast
14	X		styrning spindel	kromstål
15	X		avskrapare	EPDM alt. NBR
16	X		lockskruv	plast
17		X	o-ring	EPDM alt. NBR

* EKB = Epoxypulverbeläggning RAL 5015 blå min 250 µm in- och utvändigt