

## Slangmembranventiler

### KLA-Dürholdt 100.101

#### Dürholdt

#### Slangmembranventiler

#### Typ 100.101

Typ 100.101 med handdatt  
 Typ 100.104 för pneumatiska eller elektriska manöverdon

#### Fördelar

Fritt genomlopp  
 Flexibel tätning  
 Fritt från underhåll, ingen packbox  
 Många användningsområden  
 Enkelt utbyte av slanginsats  
 Enkel att använda  
 Tillförlitlig  
 Inga tryckförluster  
 Perfekt tätning även under tung kontamination  
 Många olika slangmaterial  
 Högt antal manövercykler  
 Robust konstruktion

#### Arbetstryck

DN15 - 80 max 6 bar  
 DN 100 max 5 bar  
 DN 125 - 200 max 3 bar  
 Högre arbetstryck mot förfrågan

#### Korrosionsskydd

Hus av gjutjärn GG25 som standard med Polyesterpulverbeläggning.

#### Flänsanslutning

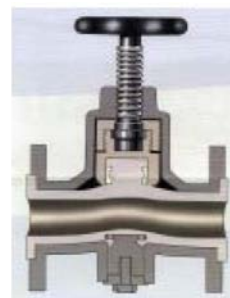
DIN 2501, PN10 / EN 1092-2, PN10

#### Manövrering

Handratt  
 Pneumatiska manöverdon  
 Elektriska manöverdon

#### Användningsområden

Syror  
 Lutar  
 Frätande vätskor  
 Slamm  
 Järnmalm- kolmalm- slamm  
 Avloppsvatten  
 Sand+Vatten blandning  
 Pulverform ex: cement, kalk, gips etc.  
 Stående medium  
 Mineraloljor  
 Vatten  
 Luft  
 Neutrala fasta partiklar och kristalliserande medium  
 Pappersmassa  
 Sirap  
 Saft  
 Mäsk



Slangmembranventil  
Öppen

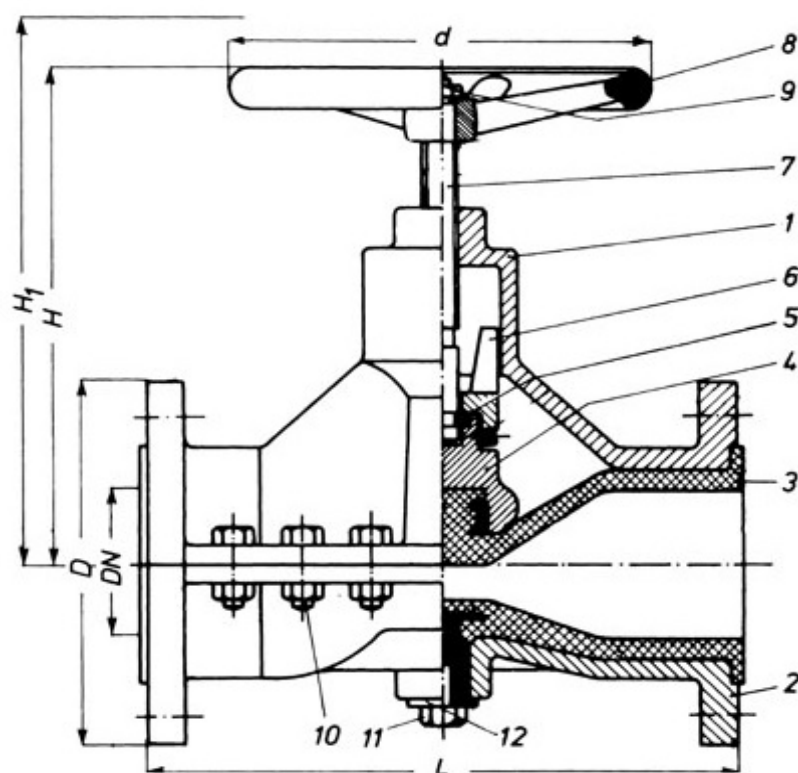


Slangmembranventil  
Nästan stängd



## Slangmembranventiler KLA-Dürholdt 100.101

### MATERIAL & MÅTTUPPGIFTER



#### MATERIAL

| Pos | Benämning           | Material              |
|-----|---------------------|-----------------------|
| 1   | Hus överdel         | Gjutjärn GG25         |
| 2   | Hus underdel        | Gjutjärn GG25         |
| 3   | Slanginsats         | NR (+85°C)            |
| 4   | Tryckstycke         | Segjärn GGG           |
| 5   | Delad ring          | Stål St               |
| 6   | Styrning            | Gjutjärn GG25         |
| 7   | Spindel             | Rostfritt stål 1.4021 |
| 8   | Handratt            | Stål St               |
| 9   | Mutter för handratt | Rostfritt stål VA     |
| 10  | Förbindelseskruv    | Stål förzinkat        |
| 11  | Hållarskruv         | Stål förzinkat        |
| 12  | Hållarskiva         | Stål förzinkat        |

#### Slanginsatser

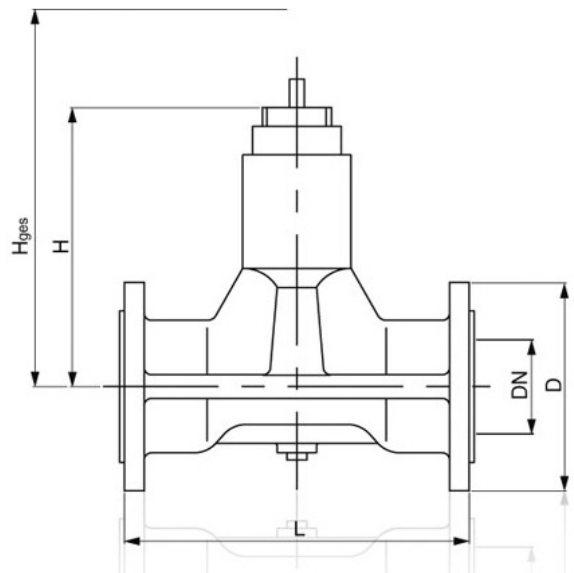
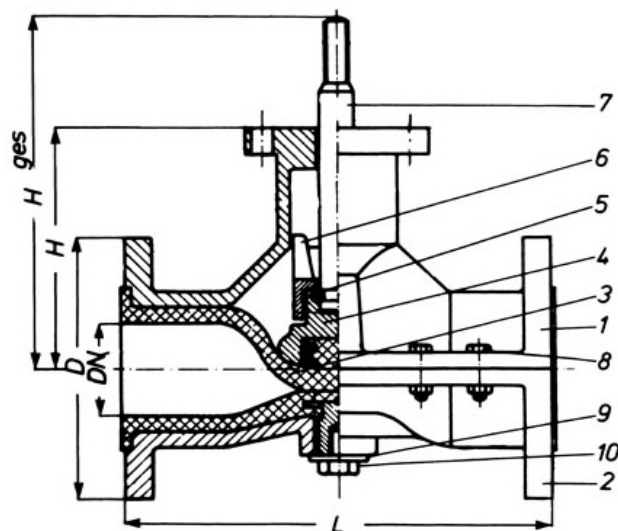
|              |                              |
|--------------|------------------------------|
| NR 5153      | Naturgummi standard          |
| NR 5263      | Naturgummi högtemperatur     |
| NR 5055      | Naturgummi livsmedel         |
| NBR 5960     | Buna N                       |
| CR 4860      | Neoprene                     |
| CSM 5664     | Hypalon                      |
| IIR 5560     | Butyl                        |
| NR 5153/PTFE | folie, ej för trycklös appl. |

Andra material i hus som aluminium, rostfritt stål  
Samt annat material i slang kan levereras

#### MÅTTUPPGIFTER

| DN  | L   | ØD  | H   | H <sub>1</sub> | Ød  | B') | kg    |
|-----|-----|-----|-----|----------------|-----|-----|-------|
| 15  | 130 | 95  | 163 | 178            | 110 | 105 | 4     |
| 20  | 150 | 105 | 165 | 185            | 110 | 128 | 4.6   |
| 25  | 160 | 115 | 160 | 185            | 110 | 128 | 5.7   |
| 32  | 180 | 140 | 180 | 210            | 160 | 134 | 8.2   |
| 40  | 200 | 150 | 190 | 220            | 170 | 155 | 10.7  |
| 50  | 230 | 165 | 205 | 240            | 170 | 178 | 13.2  |
| 65  | 290 | 185 | 260 | 300            | 200 | 240 | 20.5  |
| 80  | 310 | 200 | 280 | 345            | 200 | 245 | 25    |
| 100 | 350 | 220 | 360 | 440            | 250 | 290 | 39.8  |
| 125 | 400 | 250 | 390 | 490            | 300 | 350 | 55.1  |
| 150 | 480 | 285 | 460 | 595            | 330 | 410 | 75    |
| 175 | 550 | 315 | 505 | 650            | 430 | 465 | 102   |
| 200 | 600 | 340 | 520 | 650            | 430 | 539 | 119.5 |

## Slangmembranventiler KLA-Dürholdt 100.101



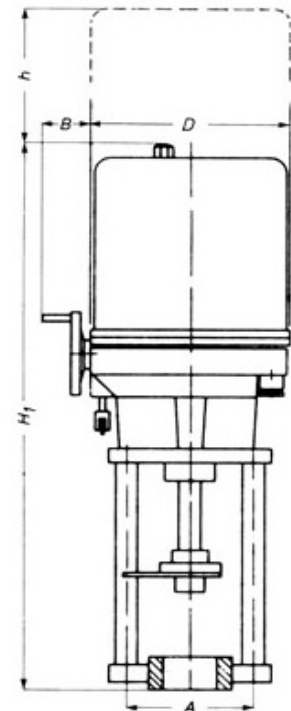
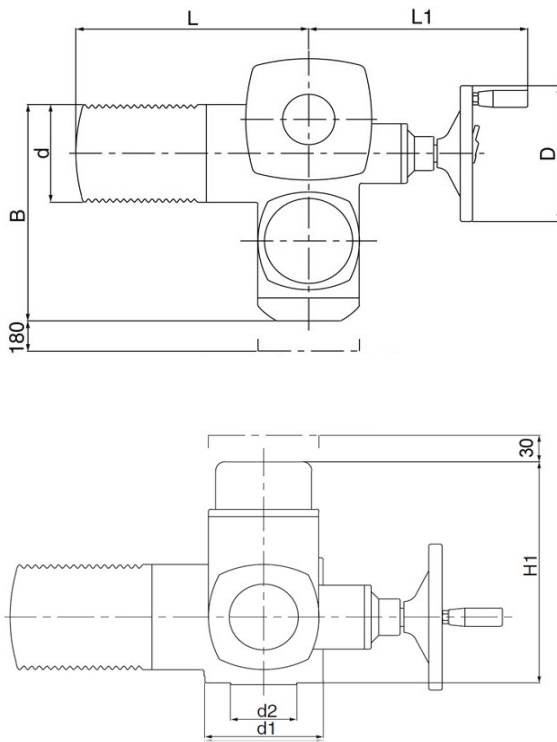
MÅTTUPPGIFTER typ 100.104 med anslutning för ställdon

| DN  | L   | ØD  | H   | B <sub>1</sub> | Slaglängd | Varv | Kvs  | kg   |
|-----|-----|-----|-----|----------------|-----------|------|------|------|
| 15  | 130 | 95  | 100 | 105            | 22        | 5.5  | 5    | 6    |
| 20  | 150 | 105 | 105 | 128            | 22        | 5.5  | 17   | 6.6  |
| 25  | 160 | 115 | 110 | 128            | 28        | 7    | 35   | 8    |
| 32  | 180 | 140 | 128 | 134            | 42        | 10.5 | 50   | 10   |
| 40  | 200 | 150 | 145 | 155            | 43        | 10.8 | 115  | 12.7 |
| 50  | 230 | 165 | 135 | 178            | 44        | 11   | 160  | 14   |
| 65  | 290 | 185 | 170 | 240            | 40        | 10   | 170  | 23   |
| 80  | 310 | 200 | 213 | 245            | 52        | 13   | 289  | 26.5 |
| 100 | 350 | 220 | 325 | 290            | 68        | 10.7 | 347  | 45   |
| 125 | 400 | 250 | 372 | 350            | 105       | 16.5 | 722  | 58   |
| 150 | 480 | 285 | 470 | 410            | 125       | 19.7 | 950  | 83   |
| 175 | 550 | 315 | 500 | 465            | 145       | 22.8 | 1021 | 124  |
| 200 | 600 | 340 | 500 | 539            | 136       | 21.4 | 1725 | 132  |

## Slangmembranventiler KLA-Dürholdt 100.101

### ELEKTRISKA STÄLLDON

| DN  | Typ       | Max arb. tryck bar | Typ       | Elektriskt | Max arb. tryck bar |
|-----|-----------|--------------------|-----------|------------|--------------------|
|     | 1200.1205 |                    | 1200.1203 | 1200.1204  |                    |
| 15  | SBA12     | 3                  | SA07.1    | SAR07.1    | 6                  |
| 20  | SBA45     | 6                  | SA07.1    | SAR07.1    | 6                  |
| 25  | SBA45     | 5                  | SA07.1    | SAR07.1    | 6                  |
| 32  | SBA45     | 5                  | SA07.1    | SAR07.1    | 6                  |
| 40  | SBA45     | 4                  | SA07.1    | SAR07.1    | 6                  |
| 50  | SBA45     | 4                  | SA07.1    | SAR07.1    | 6                  |
| 65  | SBA80     | 4                  | SA07.5    | SAR07.5    | 6                  |
| 80  | -         | -                  | SA07.5    | SAR07.5    | 6                  |
| 100 | -         | -                  | SA07.5    | SAR07.5    | 5                  |
| 125 | -         | -                  | SA10.1    | SAR10.1    | 3                  |
| 150 | -         | -                  | SA10.1    | SAR10.1    | 3                  |
| 175 | -         | -                  | SA10.1    | SAR10.1    | 3                  |
| 200 | -         | -                  | SA14.1    | SAR14.1    | 3                  |



1200.1203 elektriskt ställdon on-off SA...

1200.1204 elektriskt ställdon reglering SAR...

1200.1205 elektriskt ställdon

| Typ                                    | Ø D | Ø d | L <sup>1)</sup> | L1  | H1  | B   | d1  | d2  | kg |
|--|-----|-----|-----------------|-----|-----|-----|-----|-----|----|
| SA 07.1-A el. SAR 07.1-A <sup>2)</sup> | 140 | 105 | 265             | 234 | 251 | 299 | 125 | 70  | 22 |
| SA 07.5-A el. SAR 07.5-A <sup>2)</sup> | 160 | 105 | 265             | 250 | 251 | 299 | 125 | 70  | 23 |
| SA 10.1-A el. SAR 10.1-A <sup>2)</sup> | 200 | 125 | 282             | 256 | 253 | 312 | 125 | 70  | 29 |
| SA 14.1-A el. SAR 14.1-A <sup>2)</sup> | 315 | 153 | 385             | 325 | 294 | 375 | 175 | 100 | 65 |

Mått i mm

<sup>1)</sup> exakt mått enligt vald motor

<sup>2)</sup> Anslutningsfläns enligt ISO 5210 F10 + F14 (ställdon SA 14.1)

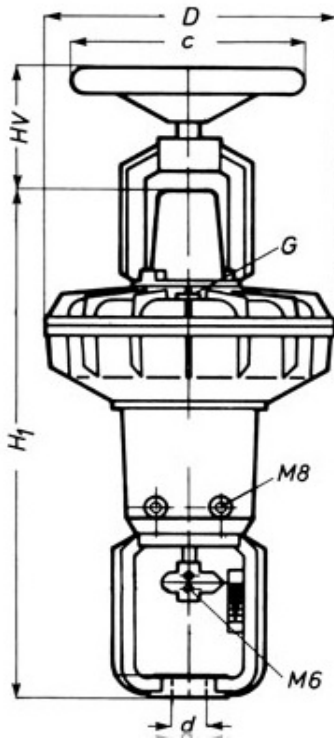
1200.1205 elektriskt ställdon On-Off eller reglering

| Typ             | Ø D | H1  | h   | A   | B  | kN  | kg  |
|-----------------|-----|-----|-----|-----|----|-----|-----|
| SBA 12 / ES 1,2 | 145 | 490 | 160 | 105 | 42 | 1.2 | 6.5 |
| SBA 45 / ES 2   | 145 | 490 | 160 | 105 | 42 | 2   | 6.5 |
| SBA 45 / ES 3,5 | 145 | 490 | 160 | 105 | 42 | 3.5 | 7   |
| SBA 45 / ES 4,5 | 145 | 490 | 160 | 105 | 42 | 4.5 | 7   |
| SBA 80 / ES 8   | 190 | 555 | 175 | 105 | 60 | 8   | 11  |
| SBA 80 / ES 12  | 190 | 555 | 175 | 105 | 60 | 12  | 11  |

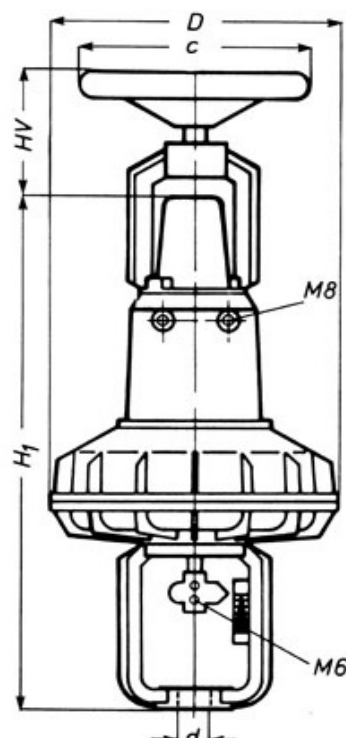
## Slangmembranventiler KLA-Dürholdt 100.101

### PNEUMATISKA STÄLLDON

| DN  | 1200.1201 |                    | 1200.1201 |                    |
|-----|-----------|--------------------|-----------|--------------------|
|     | Typ       | Max arb. tryck bar | Typ       | Max arb. tryck bar |
| 15  | UO        | 6                  | -         | -                  |
| 20  | UO        | 6                  | -         | -                  |
| 25  | UO        | 6                  | -         | -                  |
| 32  | UO        | 6                  | -         | -                  |
| 40  | UO        | 4                  | UI        | 6                  |
| 50  | UI        | 6                  | -         | -                  |
| 65  | UI        | 1                  | UIII      | 6                  |
| 80  | UIII      | 6                  | -         | -                  |
| 100 | UIII      | 5                  | -         | -                  |
| 125 | UIII      | 2                  | UV        | 3                  |
| 150 | UV        | 3                  | -         | -                  |
| 175 | UV        | 3                  | -         | -                  |
| 200 | UV        | 3                  | -         | -                  |



1200.1201



1200.1201 A

#### Pneumatiskt ställdon, membran typ, enkelverkande

1200.1201: Luft stänger, fjäder öppnar

1200.1201 A: Luft öppnar, fjäder stänger

Med eller utan handratt

Styrtryck: 1,4 - max 6 bar (avhängigt av fjäderkraft)

| Typ                        | UO   | UI   | UI   | UIII | UIII | UIII | UV       | UV       | UV       |
|----------------------------|------|------|------|------|------|------|----------|----------|----------|
| Slaglängd                  | 20   | 20   | 30   | 30   | 45   | 60   | 60       | 75       | 100      |
| Ø D                        | 230  | 270  | 270  | 392  | 392  | 392  | 530      | 530      | 530      |
| Membranyta cm <sup>2</sup> | 210  | 320  | 320  | 720  | 720  | 720  | 1440     | 1440     | 1440     |
| M invändigt                | 10   | 10   | 14   | 14   | 14   | 14   | 20 x 1,5 | 20 x 1,5 | 20 x 1,5 |
| Ø d                        | 48   | 48   | 56   | 56   | 56   | 72   | 72       | 72       | 72       |
| H1                         | 438  | 495  | 510  | 722  | 722  | 752  | 1026     | 1026     | 1026     |
| HV                         | 110  | 135  | 135  | 197  | 197  | 197  | 295      | 295      | 295      |
| Ø c                        | 180  | 225  | 225  | 320  | 320  | 320  | 400      | 400      | 400      |
| G                          | 1/4" | 1/4" | 1/4" | 1/2" | 1/2" | 1/2" | 1/2"     | 1/2"     | 1/2"     |
| Vikt kg utan ratt          | 7.4  | 14.1 | 14.6 | 33   | 36.2 | 39.3 | 79.5     | 86       | 87       |
| Vikt kg med ratt           | 9    | 16.9 | 17.4 | 42.3 | 45.5 | 48.6 | 99.5     | 106      | 107      |