

## Vridspjällventil KLA10E

### Vridspjällventil

#### KLA10E

Inspänning DN50-300 PN10/16

#### Beskrivning

Gastät och underhållsfri vridspjällventil för vätskor och gasformiga media  
Hus för inspänning mellan flänsar (wafer) med hjälpöron för centrering  
Självcentrerande- avtätande  
Strömningvänligt, centriskt lagrat spjäll med polerad tätningsyta  
Utbytbart gummifoder  
Gummifoder med integrerade flänspackningar  
Genomgående axel säkrad i spjället via invändig fyrkant  
Underhållsfri och lågt vridmoment  
Spindel lagrad upp- och nedtill  
Förlängd hals för isolering



#### Tekniska data

Storlek DN 50 till DN 300  
Bygglängd EN 558-1 serie 20 (DIN 3202 del 3 K1 / ISO 5752/5 kort)  
Flänsanslutning EN 1092-1 typ 11 form B PN16  
Montagefläns för manöverdon DIN/ISO 5211, Fyrkantsspindel  
Tillåtet arbetstryck 16 bar beroende på temperatur Tamax  
Provning: DIN3230/3 BA, BN1  
Målning hus grundmålning, Epoxymålning RAL5017

#### Material

Hus av gjutjärn GG25, segjärn GGG40, Rostfritt syrafast 1.4408  
Spjäll av segjärn GGG40 målat alternativt rostfritt syrafast stål 1.4408  
Spindelätning NBR / Delrin  
Spindel rostfritt syrafast stål 1.4401  
Gummifoder EPDM eller NBR  
Handspak segjärn lackerad

#### Manöverdon

Standard med handspak och rasterbricka. Option med snäckväxeldon, pneumatiska eller elektriska manöverdon.

#### Installation

Flöde kan ske i båda riktningar. Valfritt inbyggnadsläge men rekommenderat inbyggnadsläge är med horisontell ventil spindel för att undvika att mediapartiklar samlas vid undre axeln.  
Montage mellan flänsar. Flänspackningar skall inte användas då gummifodret tjänstgör som detta.  
Se till att gummidodrets tätningsyta ligger an ordentligt på motflänsarnas tätningsyta. Ventilen skall

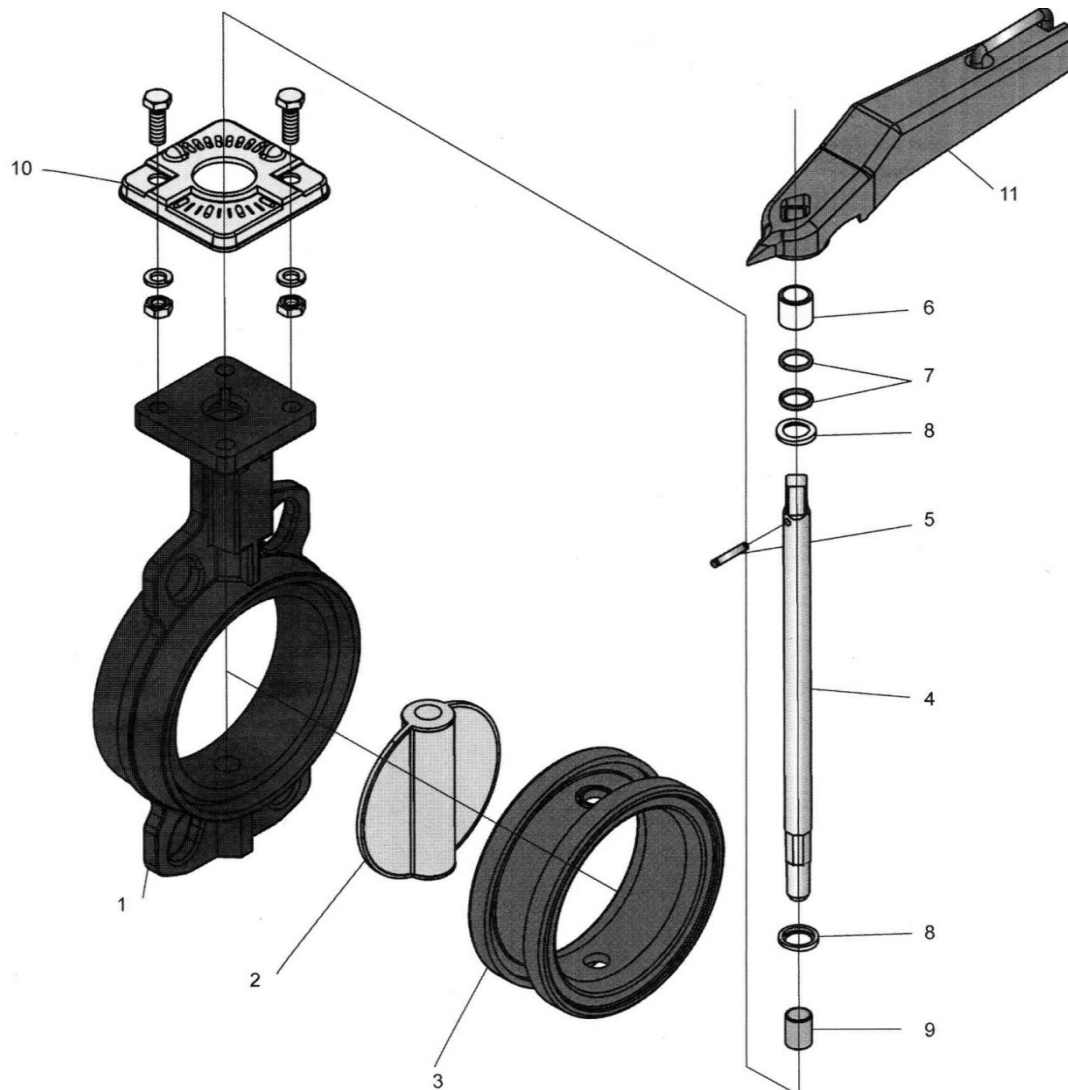
#### TYPKODER & MATERIAL

Typ	Hus*	Spjäll	Gummifoder	Temperaturområde
KLA10E-0001-P	Gjutjärn GG25	Segjärn GGG40, målat	NBR	-10 till +80°C
KLA10E-0001-E	Gjutjärn GG25	Segjärn GGG40, målat	EPDM	-20 till +120°C
KLA10E-0064-P	Gjutjärn GG25	Rostfritt syrafast stål 1.4408 (ASI316)	NBR	-10 till +80°C
KLA10E-0064-E	Gjutjärn GG25	Rostfritt syrafast stål 1.4408 (ASI316)	EPDM	-20 till +120°C
KLA10E-6464-P	Gjutjärn GG25	Rostfritt syrafast stål 1.4408 (ASI316)	NBR	-10 till +80°C
KLA10E-6464-E	Rostfritt syrafast 1.4408	Rostfritt syrafast stål 1.4408 (ASI316)	EPDM	-20 till +120°C

Alternativt med hus av segjärn GGG40

## Vridspjällventil KLA10E

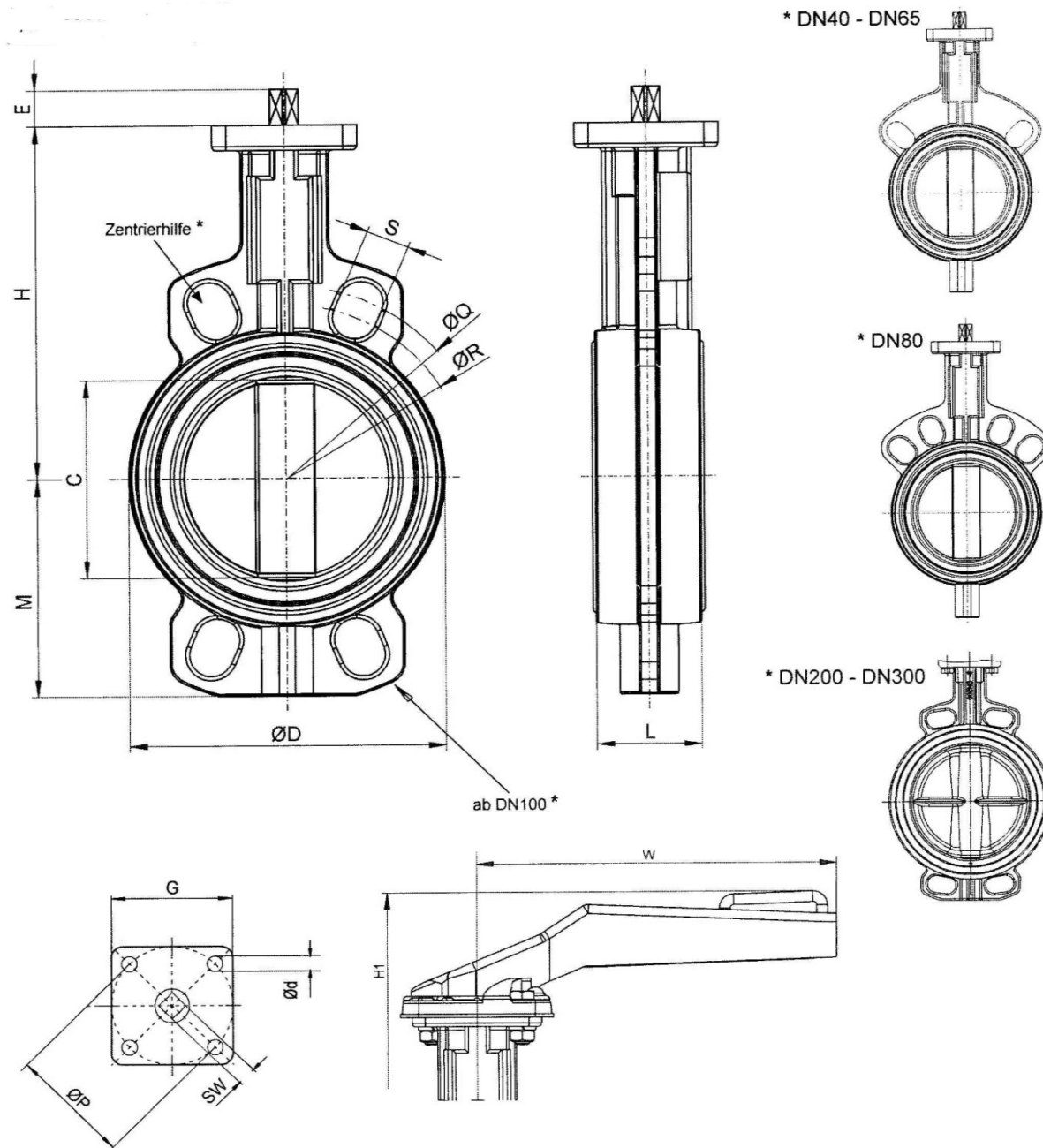
### DETALJRITNING



Pos	Benämning	Material
1	Hus	GG25 eller GGG40
2	Spjäll	GGG40 eller 1.4408
3	Gummifoder	NBR eller EPDM
4	Spindel	Rostfritt stål 1.4401
5	Stift	Rostfritt stål
6	Lagring	POM
7	O-ring	NBR
8	Back up ring	Plast
9	Lagring	Brons
10	Rasterbricka	Stål
11	Handspak	Segjärn

## Vridspjällventil KLA10E

### MÅTTUPPGIFTER



#### Måttuppgifter

DN	C	L	H	M	H1	E	D	G	P	Q	R	S	d	SW	W	kg
50	50	43	143	65	204	19	96	70	F07	124	114	23	10	11	200	3
65	65	46	155	71	216	19	110	70	F07	127	145	23	10	11	200	3.8
80	80	46	162	77	223	19	124	70	F07	159	150	23	10	11	200	4
100	91	52	181	107	242	19	148	70	F07	190.6	175	23	10	11	200	5.2
125	115	56	197	122	258	19	180	70	F07	216	210	27	10	14	250	7.3
150	140	56	210	140	271	19	208	70	F07	242	235	24	10	14	250	8.2
200	186	60	240	165	308	24	259	100	F10	298.5	290	27	12	17	355	13.5
250	239	68	286	201	354	24	320	100	F10	362	350	27	12	19	355	21.2
300	288	78	309	234	377	24	370	100	F10	431.8	400	29	12	22	355	32.5